



HG partner s.r.o.

Smetanova 200, 250 82 Úvaly
www.hgpartner.cz

Telefon: 246 082 015
e-mail: hgp@hgpartner.cz

Paré č.:

Investor: Povodí Ohře, státní podnik, Bezručova 4219, 430 03 Chomutov			Datum:	09/2023
Odpovědný projektant:	Ing. Jaroslav Vrzák		Č. zakázky:	H-21/054
Vypracoval:	Ing. Oldřich Stiller		Změna:	-
Akce:	Jílovský potok ř.km 0,810 - 1,015 v Děčíně, úprava - Bezručova ulice		Stupeň:	DSP/DPS
Název části:	DOKUMENTACE OBJEKTŮ		Část:	D
Příloha:	VÝKRESY VÝZTUŽE - DNO		Měřítko: 1:25	Č. přílohy: D.23.3

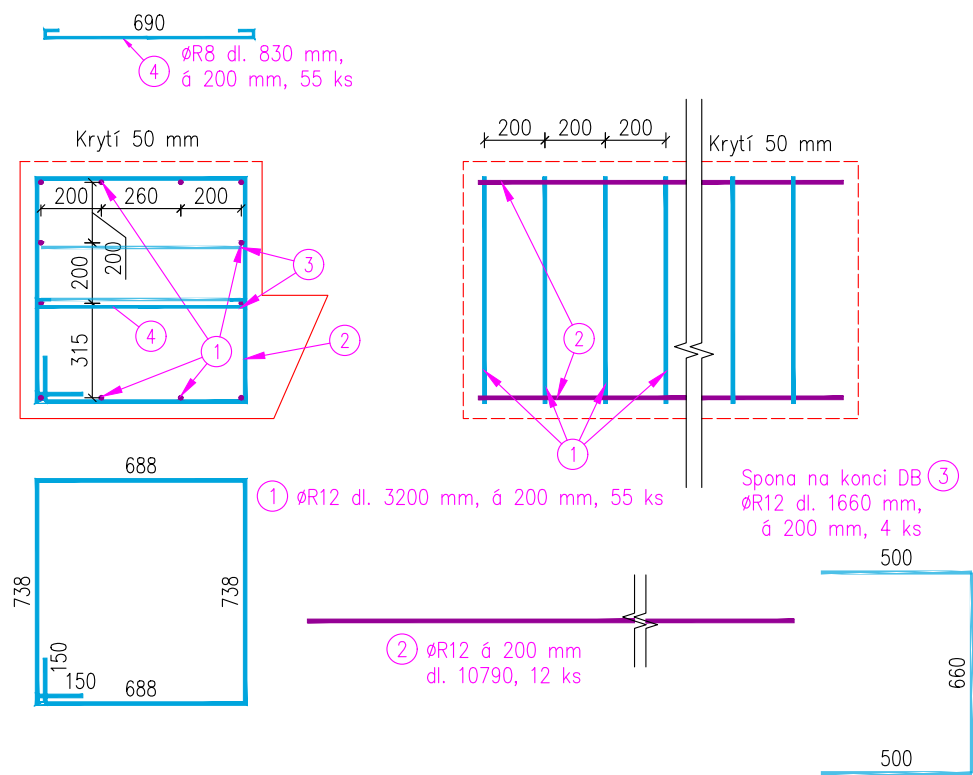
DB PAS 01
dl. 10890 mm

BETONY:
(specifikace dle ČSN EN 206-1)

PODÉLNÝ PAS C30/37 XC4, XF3

OCEL:
B 500b (ČSN 42 0139)

NOMINÁLNÍ KRYTÍ VÝZTUŽE c_{nom} : 50 mm
POLOMĚRY ZAKŘIVENÍ U OHÝBANÝCH PRUTŮ, TŘMENŮ A SPON
BUDOU PROVEDENY V SOULADU S PLATNÝMI NORMAMI.
PŘESAHOVÉ DÉLKY PRO STYKOVÁNÍ VÝZTUŽE BUDOU V
SOULADU S PLATNÝMI NORMAMI.



Položka	Profil	Délka [m]	Počet ks prutů	Celková délka dle profilu [m]		
				ØR8	ØR12	
1	ØR12	3.20	55.0		176.00	
2	ØR12	10.79	12.0		129.48	
3	ØR12	1.66	4.0		6.64	
4	ØR8	0.83	55.0	45.65		
Délka celkem dle Ø				[m]	45.65	312.12
Jednotková hmotnost dle Ø				[kg/m]	0.395	0.888
Hmotnost dle Ø				[kg]	18.0	277.2
Hmotnost oceli celkem				[kg]	295.2	

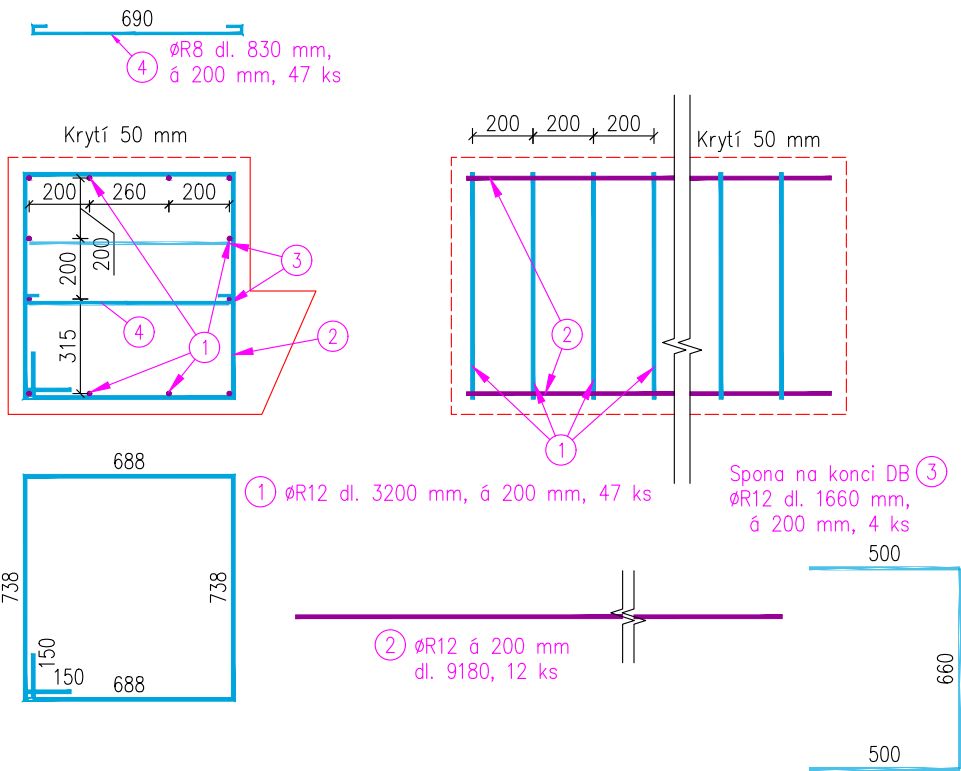
DB PAS 02
dl. 9280 mm

BETONY:
(specifikace dle ČSN EN 206-1)

PODÉLNÝ PAS C30/37 XC4, XF3

OCEL:
B 500b (ČSN 42 0139)

NOMINÁLNÍ KRYTÍ VÝZTUŽE c_{nom} : 50 mm
POLOMĚRY ZAKŘIVENÍ U OHÝBANÝCH PRUTŮ, TŘMENŮ A SPON
BUDOU PROVEDENY V SOULADU S PLATNÝMI NORMAMI.
PŘESAHOVÉ DÉLKY PRO STYKOVÁNÍ VÝZTUŽE BUDOU V
SOULADU S PLATNÝMI NORMAMI.



Položka	Profil	Délka [m]	Počet ks prutů	Celková délka dle profilu [m]	
				$\varnothing R8$	$\varnothing R12$
1	$\varnothing R12$	3.20	47.0		150.40
2	$\varnothing R12$	9.18	12.0		110.16
3	$\varnothing R12$	1.66	4.0		6.64
4	$\varnothing R8$	0.83	47.0	39.01	
Délka celkem dle \varnothing				[m]	
					39.01
Jednotková hmotnost dle \varnothing				[kg/m]	
					0.395
Hmotnost dle \varnothing				[kg]	
					15.4
Hmotnost oceli celkem				[kg]	
					252.7

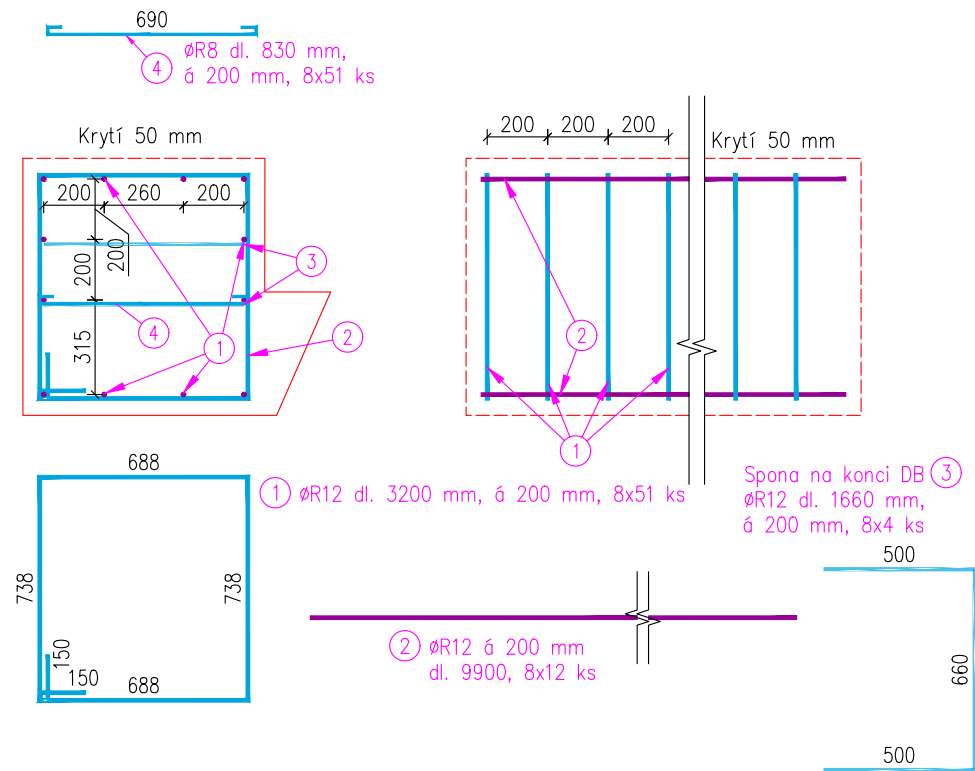
DB PAS 03, 05, 07, 09, 10, 12, 13, 15
8x dl. 10000 mm

BETONY:
(specifikace dle ČSN EN 206-1)

PODÉLNÝ PAS C30/37 XC4, XF3

OCEL:
B 500b (ČSN 42 0139)

NOMINÁLNÍ KRYTÍ VÝZTUŽE c_{nom} : 50 mm
POLOMĚRY ZAKŘIVENÍ U OHÝBANÝCH PRUTŮ, TŘMENŮ A SPON
BUDOU PROVEDENY V SOULADU S PLATNÝMI NORMAMI.
PŘESAHOVÉ DÉLKY PRO STYKOVÁNÍ VÝZTUŽE BUDOU V
SOULADU S PLATNÝMI NORMAMI.



Položka	Profil	Délka [m]	Počet ks prutů	Celková délka dle profilu [m]		
				ØR8	ØR12	
1	ØR12	3.20	408.0		1305.60	
2	ØR12	9.90	96.0		950.40	
3	ØR12	1.66	32.0		53.12	
4	ØR8	0.83	408.0	338.64		
Délka celkem dle Ø				[m]	338.64	2309.12
Jednotková hmotnost dle Ø				[kg/m]	0.395	0.888
Hmotnost dle Ø				[kg]	133.8	2050.5
Hmotnost oceli celkem				[kg]	2184.3	

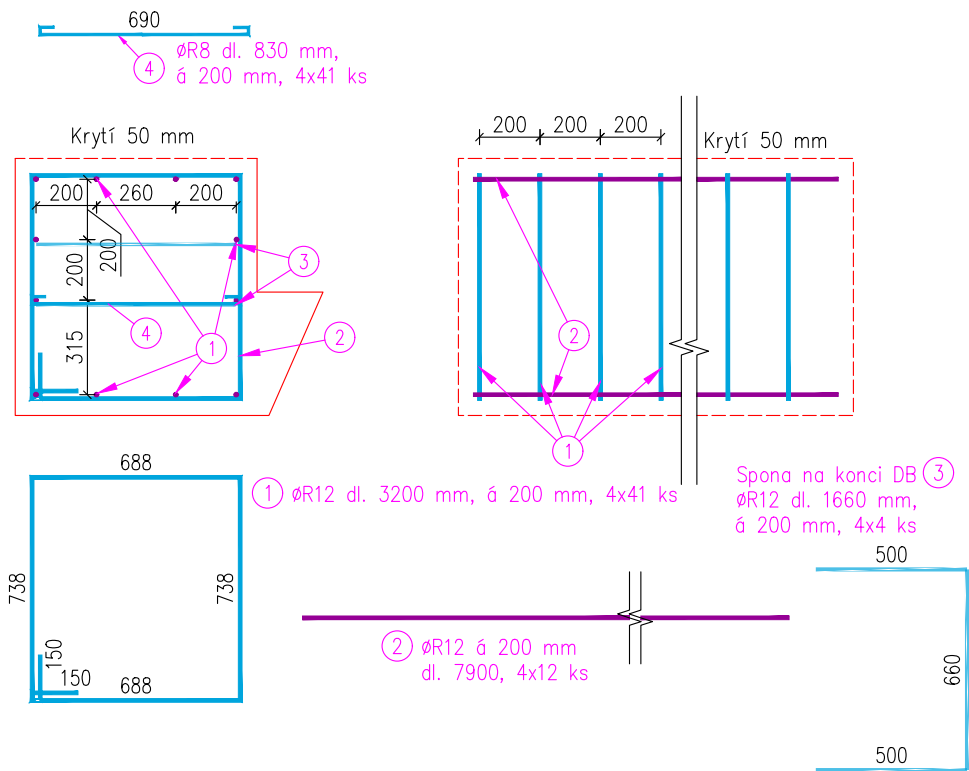
DB PAS 04, 06, 08, 16
4x dl. 8000 mm

BETONY:
(specifikace dle ČSN EN 206-1)

PODÉLNÝ PAS C30/37 XC4, XF3

OCEL:
B 500b (ČSN 42 0139)

NOMINÁLNÍ KRYTÍ VÝZTUŽE c_{nom} : 50 mm
POLOMĚRY ZAKŘIVENÍ U OHÝBANÝCH PRUTŮ, TRMENŮ A SPON
BUDOU PROVEDENY V SOULADU S PLATNÝMI NORMAMI.
PŘESAHOVÉ DÉLKY PRO STYKOVÁNÍ VÝZTUŽE BUDOU V
SOULADU S PLATNÝMI NORMAMI.



Položka	Profil	Délka [m]	Počet ks prutů	Celková délka dle profilu [m]		
				ØR8	ØR12	
1	ØR12	3.20	164.0		524.80	
2	ØR12	7.90	48.0		379.20	
3	ØR12	1.66	8.0		13.28	
4	ØR8	0.83	164.0	136.12		
Délka celkem dle Ø				[m]	136.12	917.28
Jednotková hmotnost dle Ø				[kg/m]	0.395	0.888
Hmotnost dle Ø				[kg]	53.8	814.5
Hmotnost oceli celkem				[kg]	868.3	

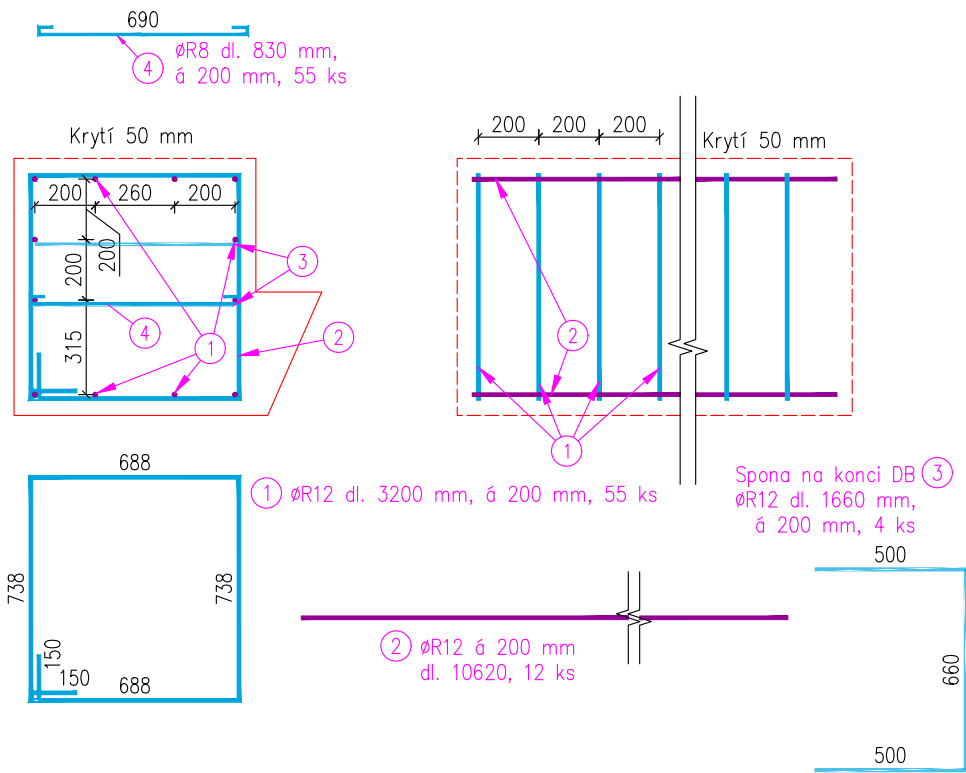
DB PAS 11
dl. 10720 mm

BETONY:
(specifikace dle ČSN EN 206-1)

PODÉLNÝ PAS C30/37 XC4, XF3

OCEL:
B 500b (ČSN 42 0139)

NOMINÁLNÍ KRYTÍ VÝZTUŽE c_{nom} : 50 mm
POLOMĚRY ZAKŘIVENÍ U OHÝBANÝCH PRUTŮ, TŘMENŮ A SPON
BUDOU PROVEDENY V SOULADU S PLATNÝMI NORMAMI.
PŘESAHOVÉ DÉLKY PRO STYKOVÁNÍ VÝZTUŽE BUDOU V
SOULADU S PLATNÝMI NORMAMI.



Položka	Profil	Délka [m]	Počet ks prutů	Celková délka dle profilu [m]	
				ØR8	ØR12
1	ØR12	3.20	55.0		176.00
2	ØR12	10.62	12.0		127.44
3	ØR12	1.66	4.0		6.64
4	ØR8	0.83	55.0	45.65	
Délka celkem dle Ø				[m]	
				45.65	310.08
Jednotková hmotnost dle Ø				[kg/m]	
				0.395	0.888
Hmotnost dle Ø				[kg]	
				18.0	275.4
Hmotnost oceli celkem				[kg]	293.4

DB PAS 14, 18
2x dl. 6000 mm

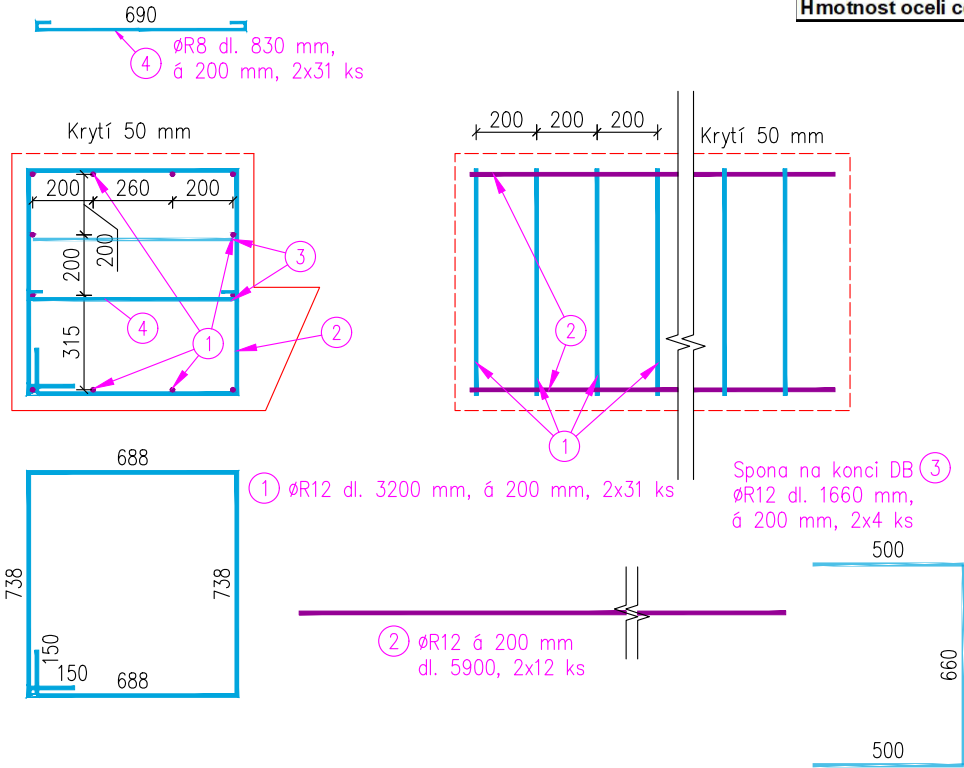
BETONY:
(specifikace dle ČSN EN 206-1)

PODÉLNÝ PAS C30/37 XC4, XF3

OCEL:
B 500b (ČSN 42 0139)

NOMINÁLNÍ KRYTÍ VÝZTUŽE c_{nom} : 50 mm
POLOMĚRY ZAKŘIVENÍ U OHÝBANÝCH PRUTŮ, TŘMENŮ A SPON
BUDOU PROVEDENY V SOULADU S PLATNÝMI NORMAMI.
PŘESAHOVÉ DÉLKY PRO STYKOVÁNÍ VÝZTUŽE BUDOU V
SOULADU S PLATNÝMI NORMAMI.

Položka	Profil	Délka [m]	Počet ks prutů	Celková délka dle profilu [m]	
				ØR8	ØR12
1	ØR12	3.20	62.0		198.40
2	ØR12	5.90	24.0		141.60
3	ØR12	1.66	8.0		13.28
4	ØR8	0.83	62.0	51.46	
Délka celkem dle Ø				[m]	51.46
Jednotková hmotnost dle Ø				[kg/m]	0.395
Hmotnost dle Ø				[kg]	20.3
Hmotnost oceli celkem				[kg]	334.0



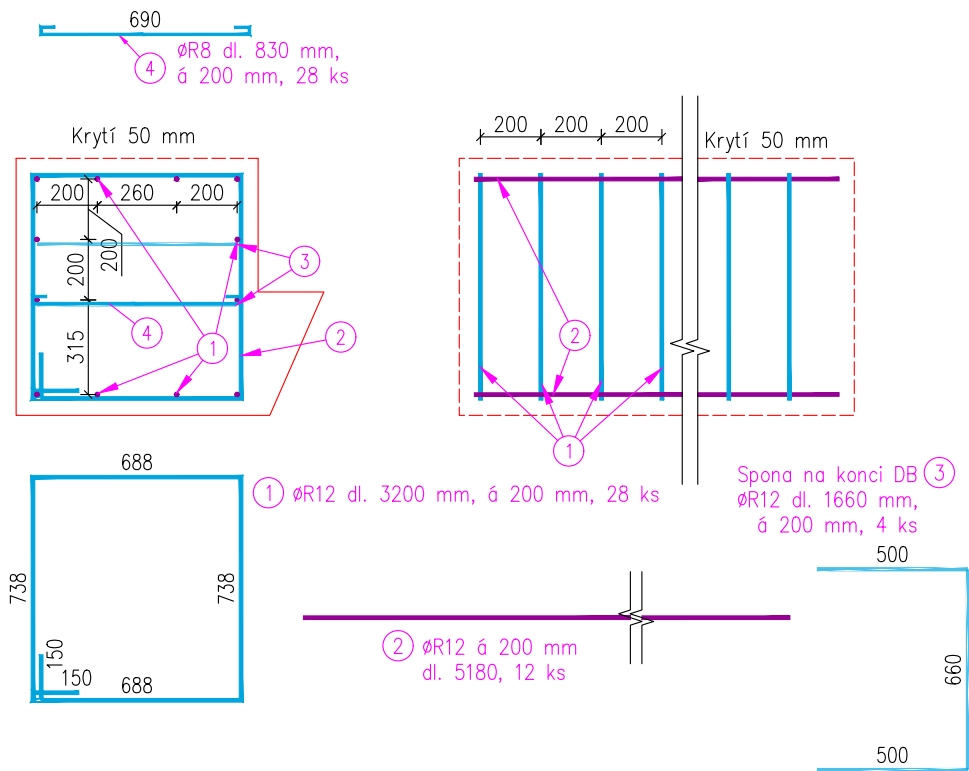
DB PAS 17
dl. 5280 mm

BETONY:
(specifikace dle ČSN EN 206-1)

PODÉLNÝ PAS C30/37 XC4, XF3

OCEL:
B 500b (ČSN 42 0139)

NOMINÁLNÍ KRYTÍ VÝZTUŽE c_{nom} : 50 mm
POLOMĚRY ZAKŘIVENÍ U OHÝBANÝCH PRUTŮ, TŘMENŮ A SPON
BUDOU PROVEDENY V SOULADU S PLATNÝMI NORMAMI.
PŘESAHOVÉ DÉLKY PRO STYKOVÁNÍ VÝZTUŽE BUDOU V
SOULADU S PLATNÝMI NORMAMI.



Položka	Profil	Délka [m]	Počet ks prutů	Celková délka dle profilu [m]	
				ØR8	ØR12
1	ØR12	3.20	28.0		89.60
2	ØR12	5.18	12.0		62.16
3	ØR12	1.66	4.0		6.64
4	ØR8	0.83	28.0	23.24	
Délka celkem dle Ø				[m]	23.24
Jednotková hmotnost dle Ø				[kg/m]	0.395
Hmotnost dle Ø				[kg]	9.2
Hmotnost oceli celkem				[kg]	149.9

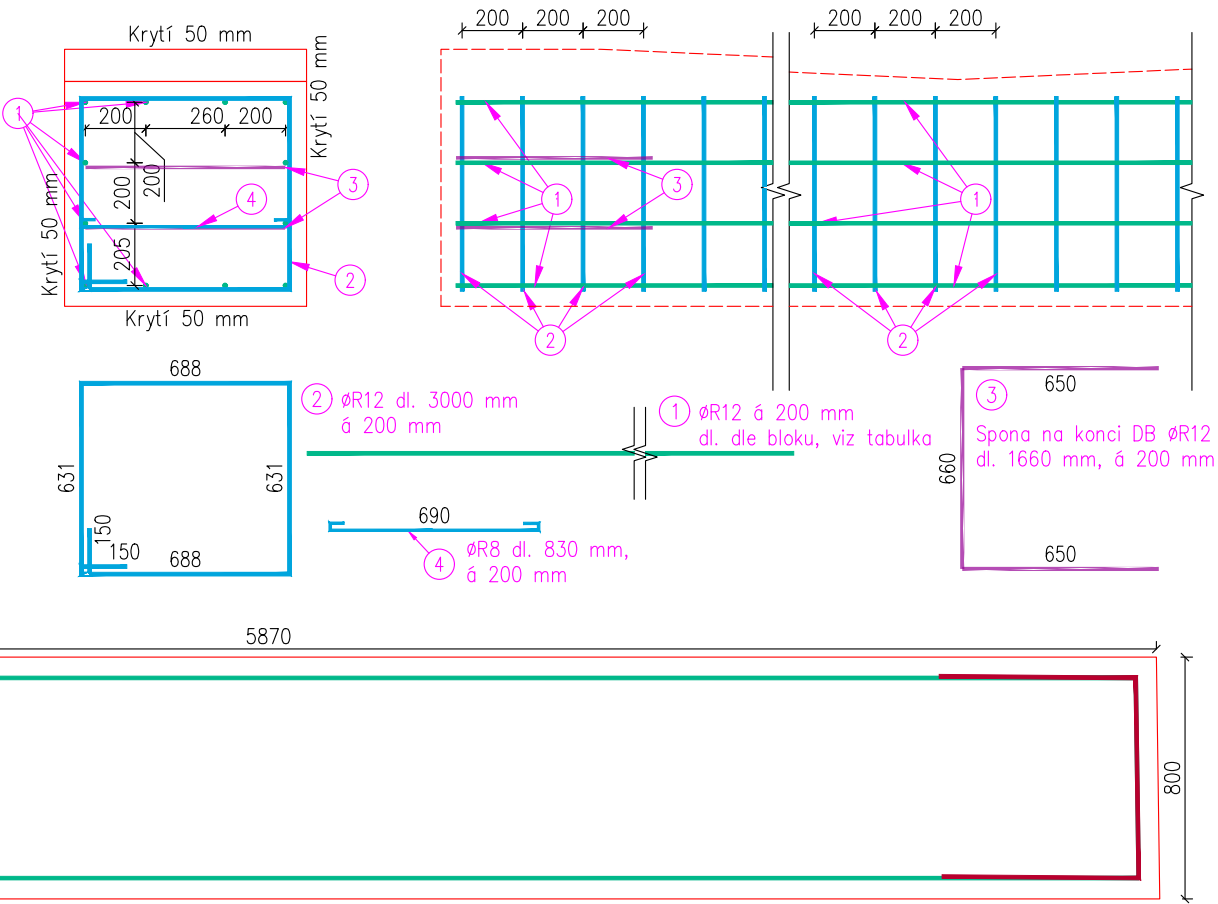
PŘÍČNÝ PRÁH 1

BETONY:
(specifikace dle ČSN EN 206-1)

PŘÍČNÝ PRÁH C30/37 XC4, XF3

OCEL:
B 500b (ČSN 42 0139)

NOMINÁLNÍ KRYTÍ VÝZTUŽE c_{nom} : 50 mm
POLOMĚRY ZAKŘIVENÍ U OHÝBANÝCH PRUTŮ, TŘMENŮ A SPON
BUDOU PROVEDENY V SOULADU S PLATNÝMI NORMAMI.
PŘESAHOVÉ DÉLKY PRO STYKOVÁNÍ VÝZTUŽE BUDOU V
SOULADU S PLATNÝMI NORMAMI.



PŘÍČNÝ PRÁH 1
VÝKAZ PRUTOVÉ VÝZTUŽE

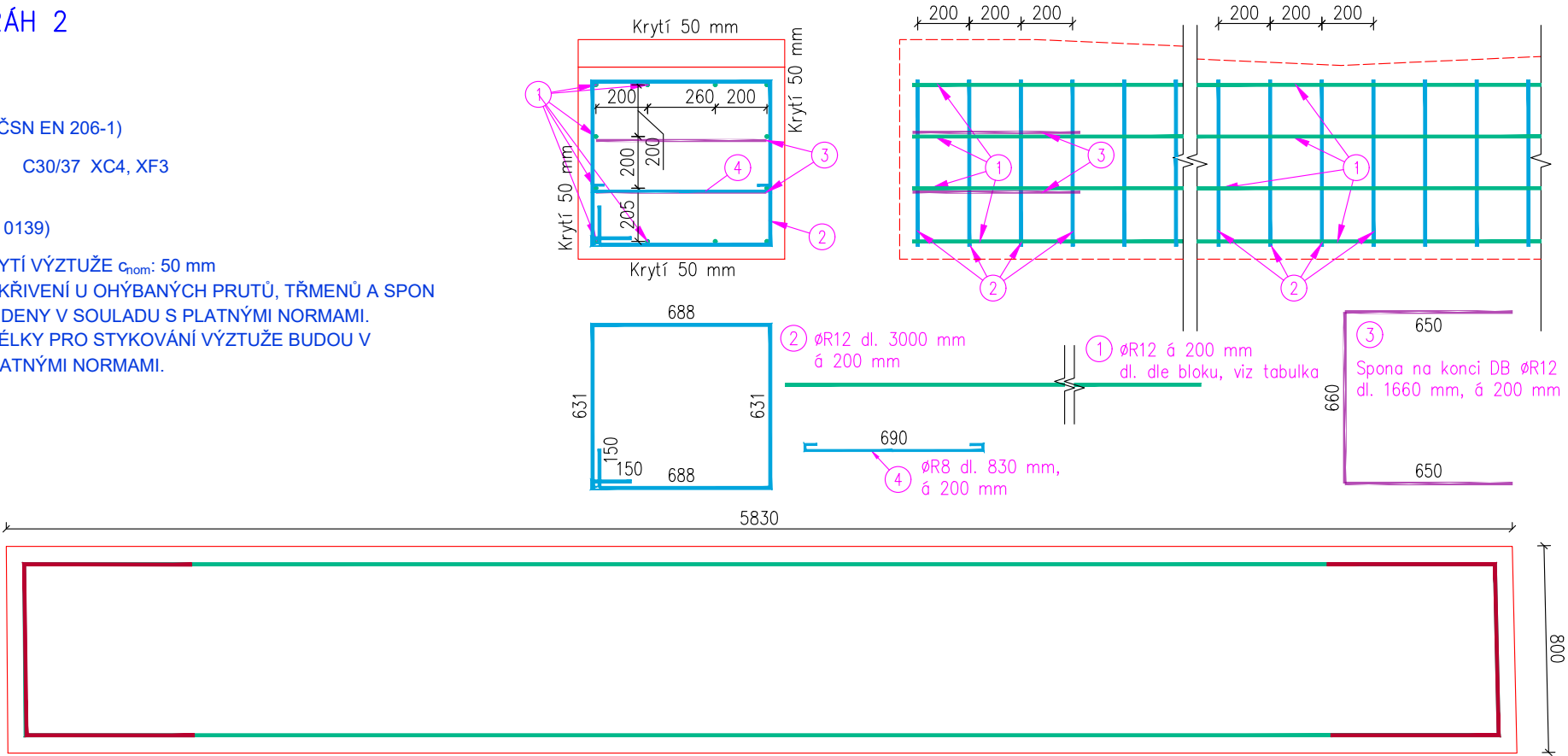
Práh					
Položka	Profil	Délka [m]	Počet ks prutů	Celková délka dle profilu [m]	
				ØR8	ØR12
1	ØR12	5.77	12.0		69.24
2	ØR12	3.00	29.0		87.00
3	ØR12	1.66	4.0		6.64
4	ØR8	0.83	27.0	22.41	
Délka celkem dle Ø				[m]	
				22.41	162.88
Jednotková hmotnost dle Ø				[kg/m]	
				0.395	0.888
Hmotnost dle Ø				[kg]	
				8.9	144.6
Hmotnost oceli celkem				[kg]	153.5

PŘÍČNÝ PRÁH 2

BETONY:
(specifikace dle ČSN EN 206-1)
PŘÍČNÝ PRÁH C30/37 XC4, XF3

OCEL:
B 500b (ČSN 42 0139)

NOMINÁLNÍ KRYTÍ VÝZTUŽE c_{nom} : 50 mm
POLOMĚRY ZAKŘIVENÍ U OHÝBANÝCH PRUTŮ, TŘMENŮ A SPON
BUDOU PROVEDENY V SOULADU S PLATNÝMI NORMAMI.
PŘESAHOVÉ DÉLKY PRO STYKOVÁNÍ VÝZTUŽE BUDOU V
SOULADU S PLATNÝMI NORMAMI.



PŘÍČNÝ PRÁH 2
VÝKAZ PRUTOVÉ VÝZTUŽE

Položka	Profil	Délka [m]	Počet ks prutů	Celková délka dle profilu [m]	
				ØR8	ØR12
1	ØR12	5.73	12.0		68.76
2	ØR12	3.00	29.0		87.00
3	ØR12	1.66	4.0		6.64
4	ØR8	0.83	27.0	22.41	
Délka celkem dle Ø				[m]	22.41
Jednotková hmotnost dle Ø				[kg/m]	0.395
Hmotnost dle Ø				[kg]	8.9
Hmotnost oceli celkem				[kg]	153.1

BETONY:
(specifikace dle ČSN EN 206-1)

PŘÍČNÝ PRÁH C30/37 XC4, XF3

OCEL:
B 500b (ČSN 42 0139)

NOMINÁLNÍ KRYTÍ VÝZTUŽE $c_{nom} \geq 50$ mm
POLOMÉRY ZAKŘIVENÍ U OHÝBANÝCH PRUTŮ, TŘMENŮ A SPON
BUDOU PROVEDENY V SOULADU S PLATNÝMI NORMAMI.
PŘESAHOVÉ DÉLKY PRO STYKOVÁNÍ VÝZTUŽE BUDOU V
SOULADU S PLATNÝMI NORMAMI.



Práh						
Položka	Profil	Délka [m]	Počet ks prutů	Celková délka dle profilu [m]		
				ØR8	ØR12	
1	ØR12	5.63	12.0		67.56	
2	ØR12	3.00	28.0		84.00	
3	ØR12	1.66	4.0		6.64	
4	ØR8	0.83	26.0	21.58		
Délka celkem dle Ø				[m]	21.58	158.20
Jednotková hmotnost dle Ø				[kg/m]	0.395	0.888
Hmotnost dle Ø				[kg]	8.5	140.5
Hmotnost oceli celkem				[kg]	149.0	

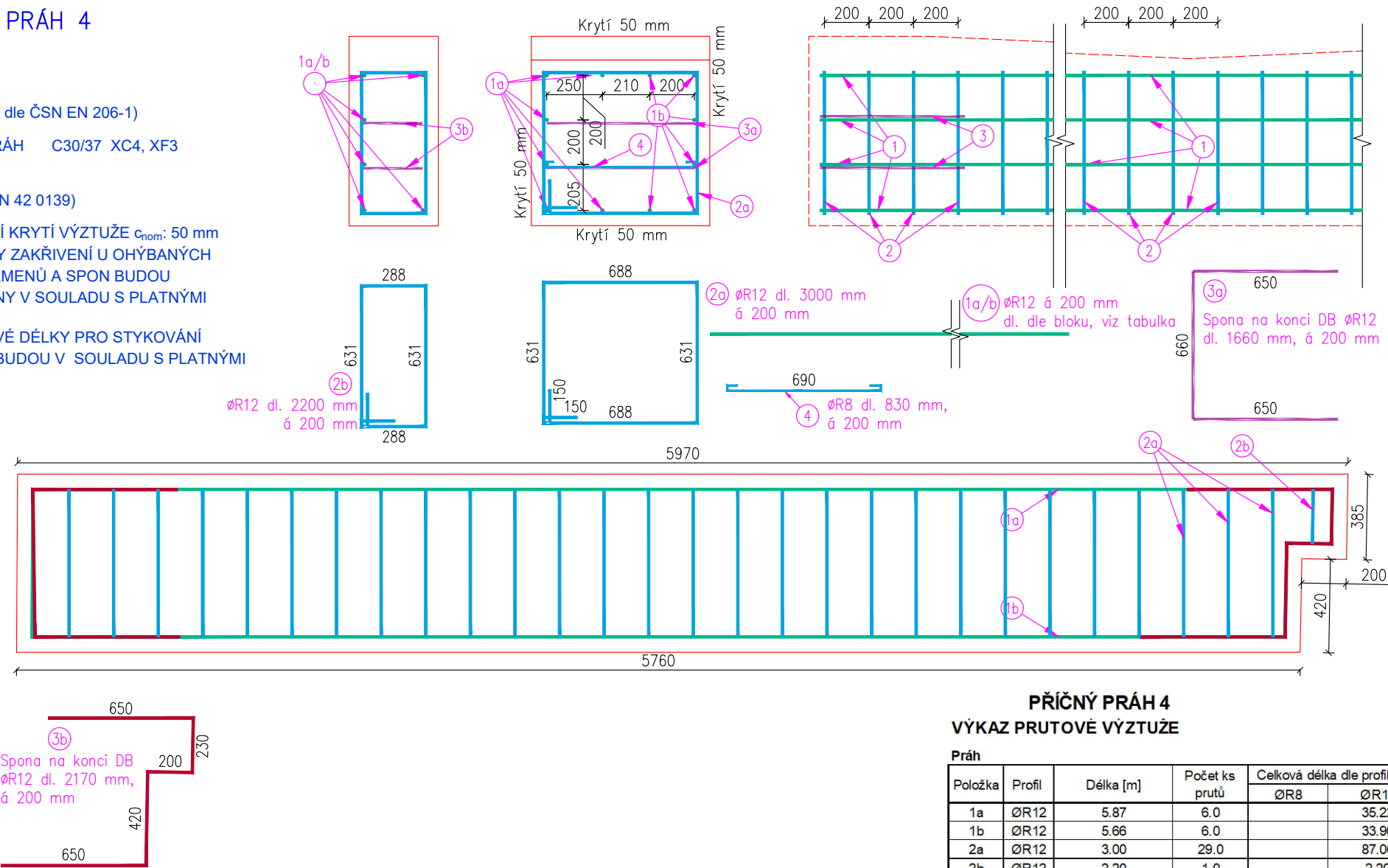
PŘÍČNÝ PRÁH 4

BETONY:
(specifikace dle ČSN EN 206-1)

PŘÍČNÝ PRÁH C30/37 XC4, XF3

OCEL:
B 500b (ČSN 42 0139)

NOMINÁLNÍ KRYTÍ VÝZTUŽE c_{nom} : 50 mm
POLOMĚRY ZAKŘIVENÍ U OHÝBANÝCH PRUTŮ, TŘMENŮ A SPON BUDOU PROVEDENY V SOULADU S PLATNÝMI NORMAMI.
PŘESAHOVÉ DÉLKY PRO STYKOVÁNÍ VÝZTUŽE BUDOU V SOULADU S PLATNÝMI NORMAMI.



PŘÍČNÝ PRÁH 4
VÝKAZ PRUTOVÉ VÝZTUŽE

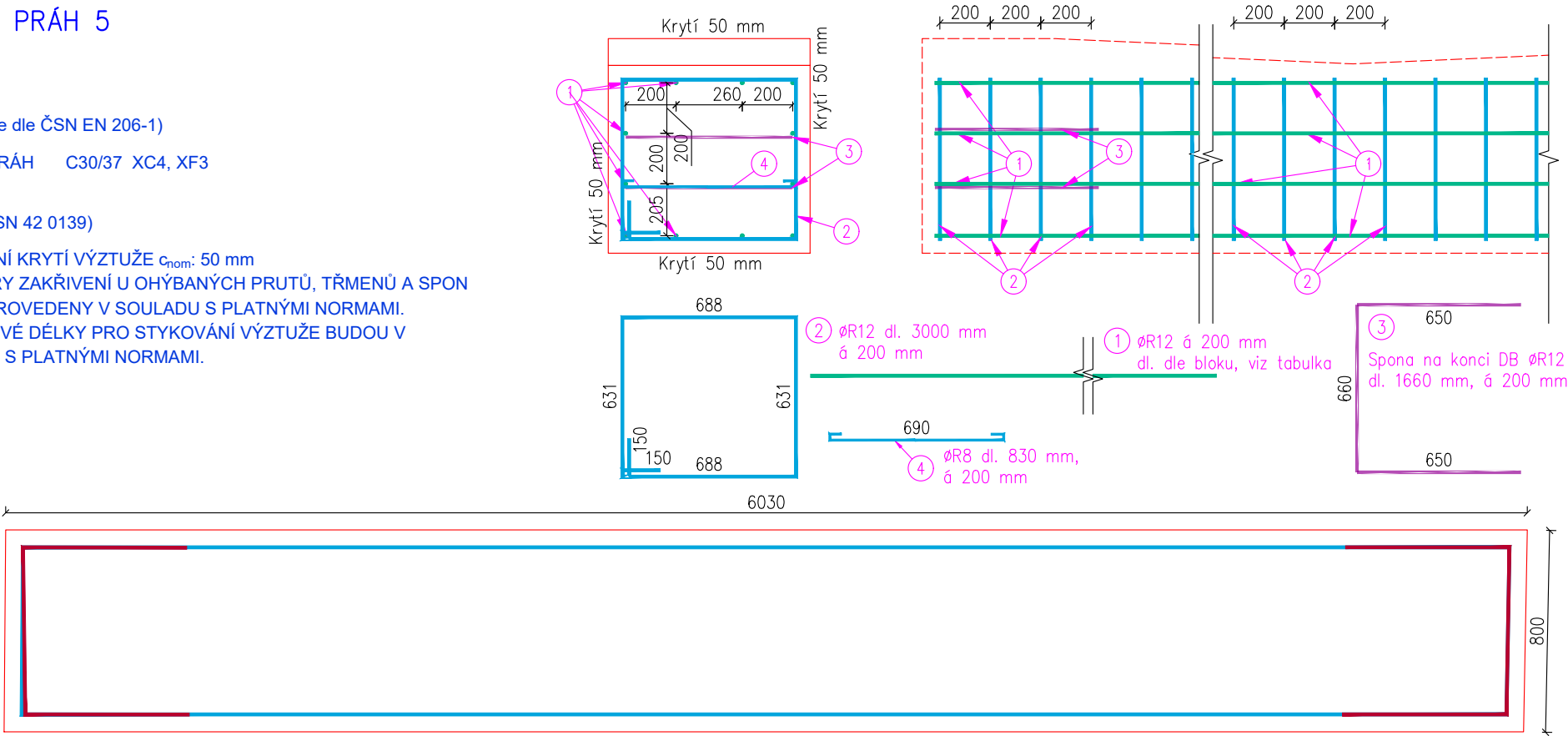
Položka	Profil	Délka [m]	Počet ks prutů	Celková délka dle profilu [m]	
				ØR8	ØR12
1a	ØR12	5.87	6.0		35.22
1b	ØR12	5.66	6.0		33.96
2a	ØR12	3.00	29.0		87.00
2b	ØR12	2.20	1.0		2.20
3a	ØR12	1.66	2.0		3.32
3b	ØR12	2.17	2.0		4.34
4	ØR8	0.83	28.0	23.24	
Délka celkem dle Ø				[m]	23.24
Jednotková hmotnost dle Ø				[kg/m]	0.395
Hmotnost dle Ø				[kg]	9.2
Hmotnost oceli celkem				[kg]	156.6

PŘÍČNÝ PRÁH 5

BETONY:
(specifikace dle ČSN EN 206-1)
PŘÍČNÝ PRÁH C30/37 XC4, XF3

OCEL:
B 500b (ČSN 42 0139)

NOMINÁLNÍ KRYTÍ VÝZTUŽE c_{nom} : 50 mm
POLOMĚRY ZAKŘIVENÍ U OHÝBANÝCH PRUTŮ, TŘMENŮ A SPON
BUDOU PROVEDENY V SOULADU S PLATNÝMI NORMAMI.
PŘESAHOVÉ DÉLKY PRO STYKOVÁNÍ VÝZTUŽE BUDOU V
SOULADU S PLATNÝMI NORMAMI.



PŘÍČNÝ PRÁH 5
VÝKAZ PRUTOVÉ VÝZTUŽE

Práh					
Položka	Profil	Délka [m]	Počet ks prutů	Celková délka dle profilu [m]	
				ØR8	ØR12
1	ØR12	5.93	12.0		71.16
2	ØR12	3.00	30.0		90.00
3	ØR12	1.66	4.0		6.64
4	ØR8	0.83	28.0	23.24	
Délka celkem dle Ø				[m]	
Jednotková hmotnost dle Ø				[kg/m]	
Hmotnost dle Ø				[kg]	
Hmotnost oceli celkem				[kg]	

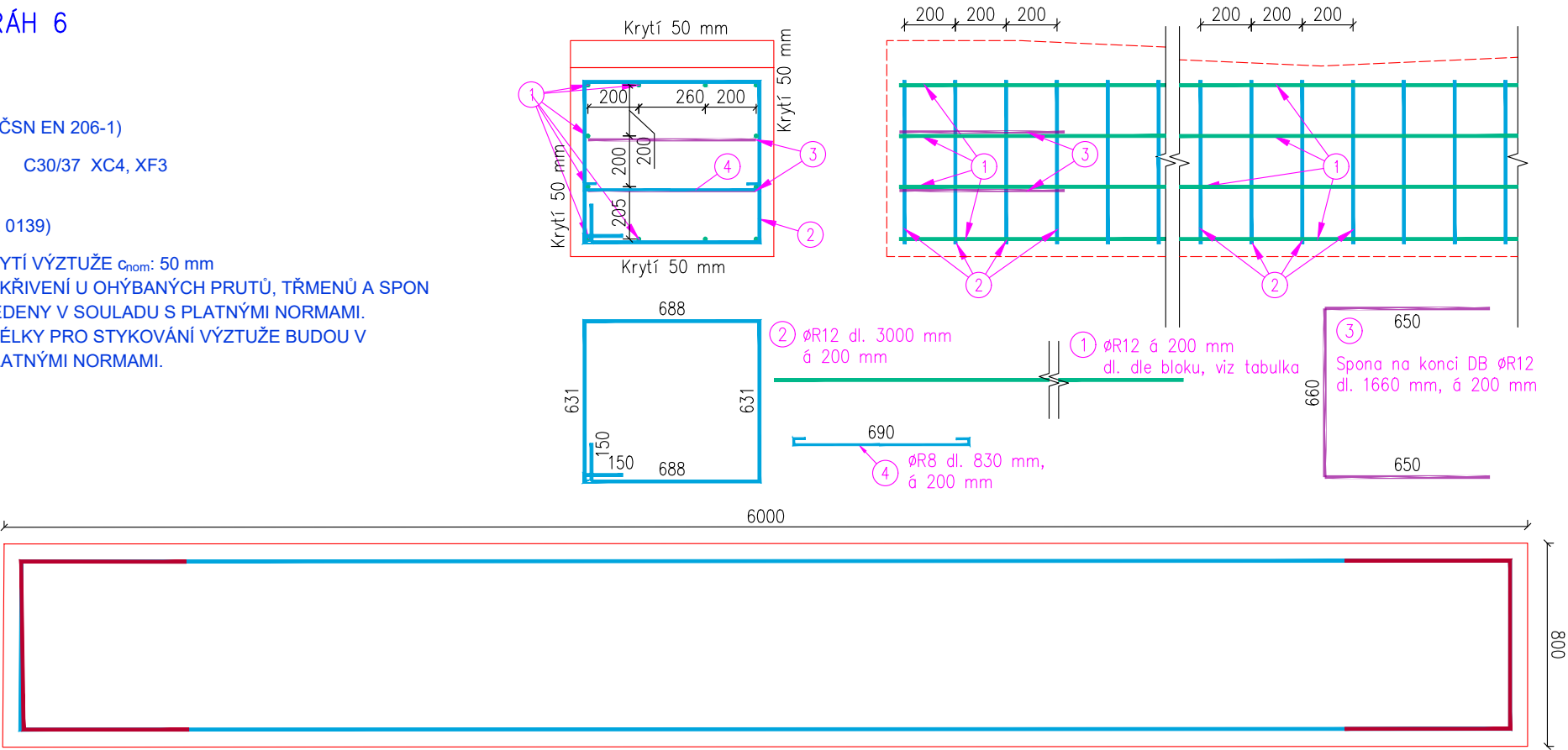
PŘÍČNÝ PRÁH 6

BETONY:
(specifikace dle ČSN EN 206-1)

PŘÍČNÝ PRÁH C30/37 XC4, XF3

OCEL:
B 500b (ČSN 42 0139)

NOMINÁLNÍ KRYTÍ VÝZTUŽE c_{nom} : 50 mm
POLOMĚRY ZAKŘIVENÍ U OHÝBANÝCH PRUTŮ, TŘMENŮ A SPON
BUDOU PROVEDENY V SOULADU S PLATNÝMI NORMAMI.
PŘESAHOVÉ DÉLKY PRO STYKOVÁNÍ VÝZTUŽE BUDOU V
SOULADU S PLATNÝMI NORMAMI.



PŘÍČNÝ PRÁH 6
VÝKAZ PRUTOVÉ VÝZTUŽE

Položka	Profil	Délka [m]	Počet ks prutů	Celková délka dle profilu [m]	
				ØR8	ØR12
1	ØR12	5.90	12.0		70.80
2	ØR12	3.00	30.0		90.00
3	ØR12	1.66	4.0		6.64
4	ØR8	0.83	28.0	23.24	
Délka celkem dle Ø				[m]	23.24
Jednotková hmotnost dle Ø				[kg/m]	0.395
Hmotnost dle Ø				[kg]	9.2
Hmotnost oceli celkem				[kg]	157.9

Práh						
Položka	Profil	Délka [m]	Počet ks prutů	Celková délka dle profilu [m]		
				ØR8	ØR12	
1	ØR12	5.90	12.0		70.80	
2	ØR12	3.00	30.0		90.00	
3	ØR12	1.66	4.0		6.64	
4	ØR8	0.83	28.0	23.24		
Délka celkem dle Ø				[m]	23.24	167.44
Jednotková hmotnost dle Ø				[kg/m]	0.395	0.888
Hmotnost dle Ø				[kg]	9.2	148.7
Hmotnost oceli celkem				[kg]	157.9	

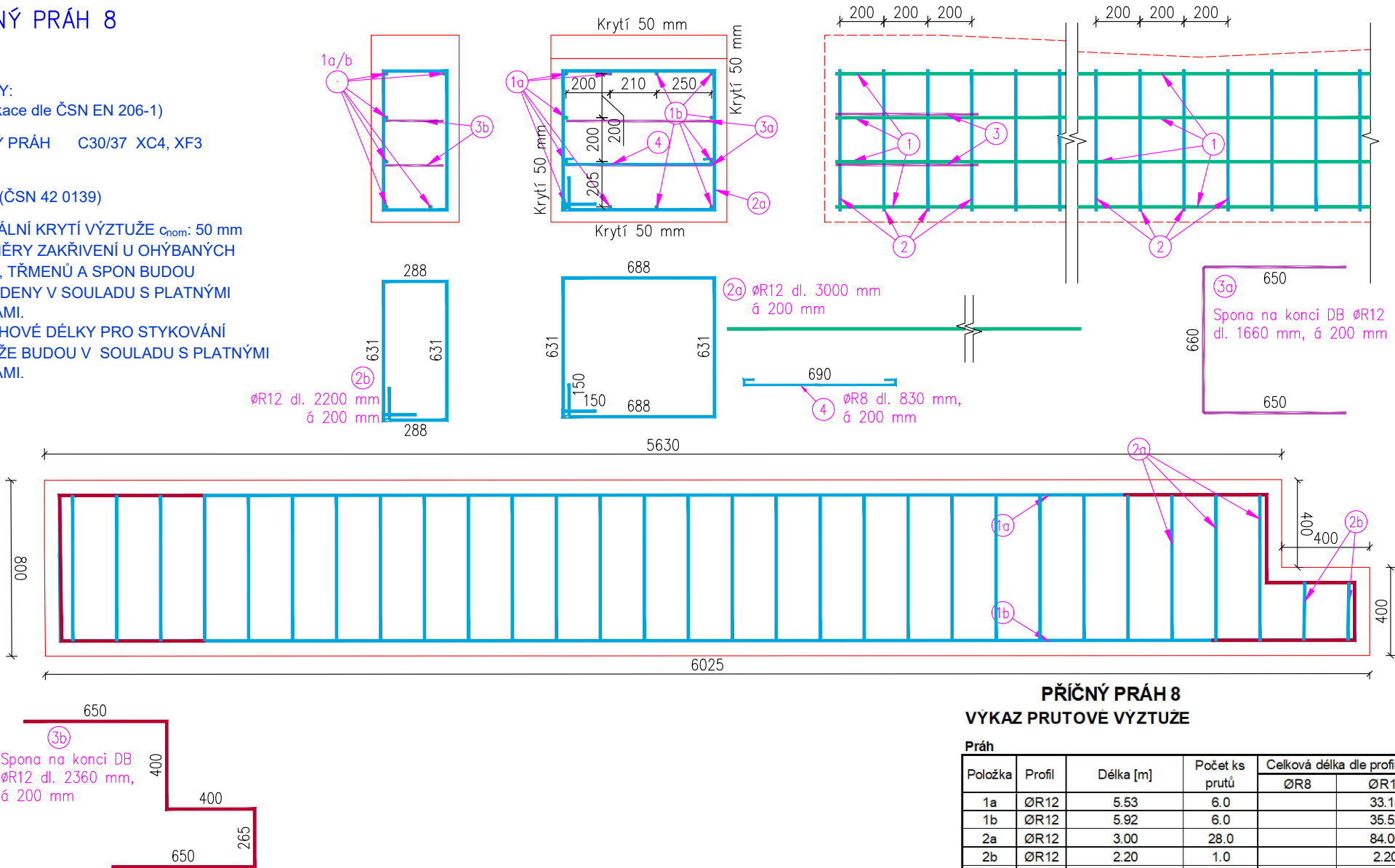
PŘÍČNÝ PRÁH 8

BETONY:
(specifikace dle ČSN EN 206-1)

PŘÍČNÝ PRÁH C30/37 XC4, XF3

OCEL:
B 500b (ČSN 42 0139)

NOMINÁLNÍ KRYTÍ VÝZTUŽE c_{nom} : 50 mm
POLOMĚRY ZAKŘIVENÍ U OHÝBANÝCH
PRUTŮ, TŘMENŮ A SPON BUDOU
PROVEDENY V SOULADU S PLATNÝMI
NORMAMI.
PŘESAHOVÉ DÉLKY PRO STYKOVÁNÍ
VÝZTUŽE BUDOU V SOULADU S PLATNÝMI
NORMAMI.



PŘÍČNÝ PRÁH 8
VÝKAZ PRUTOVÉ VYZTUŽE

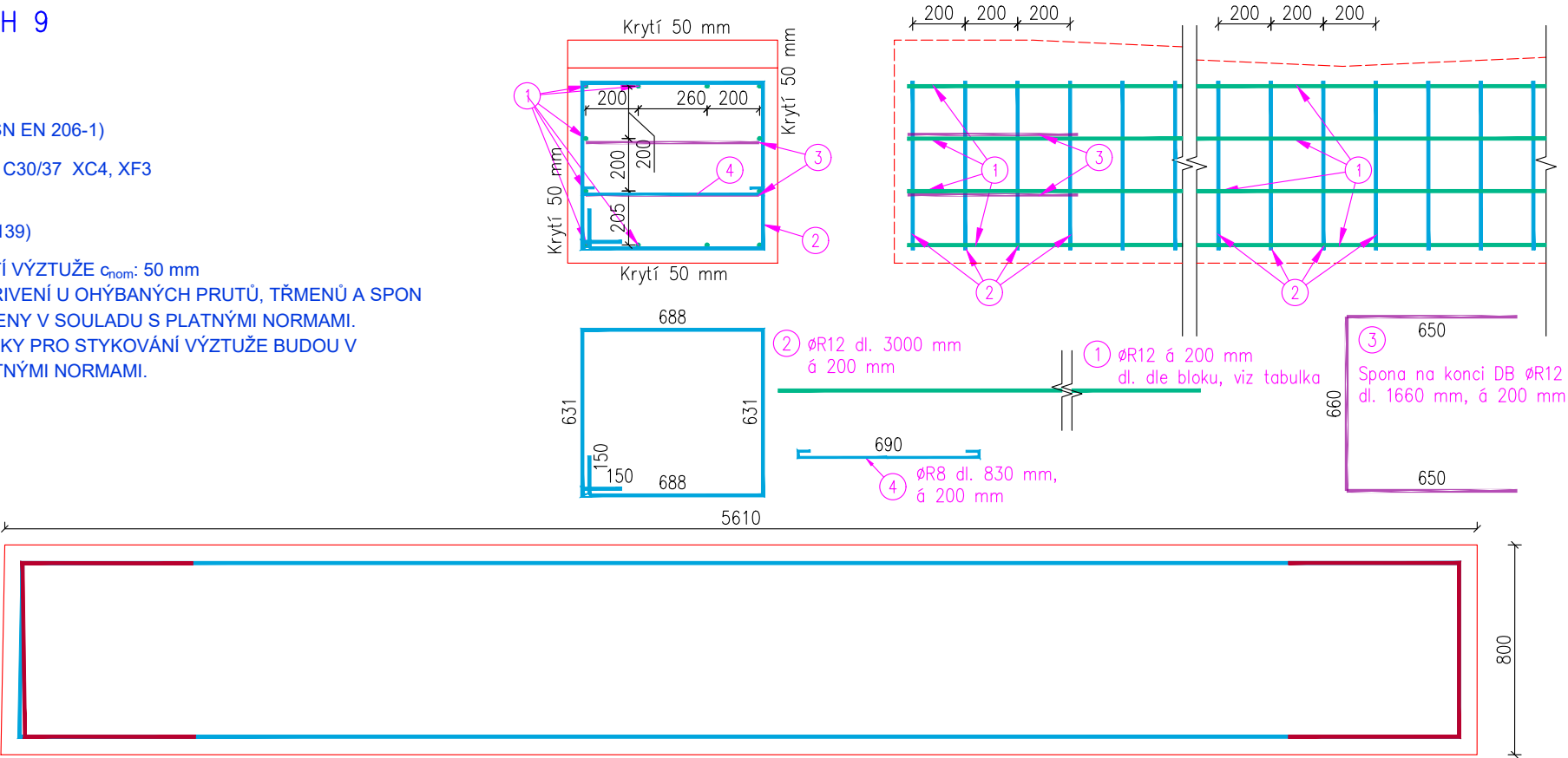
Práh					
Položka	Profil	Délka [m]	Počet ks prutů	Celková délka dle profilu [m]	
				ØR8	ØR12
1a	ØR12	5.53	6.0		33.18
1b	ØR12	5.92	6.0		35.52
2a	ØR12	3.00	28.0		84.00
2b	ØR12	2.20	1.0		2.20
3a	ØR12	1.66	2.0		3.32
3b	ØR12	2.36	2.0		4.72
4	ØR8	0.83	27.0	22.41	
Délka celkem dle Ø				[m]	
Jednotková hmotnost dle Ø				[kg/m]	
Hmotnost dle Ø				[kg]	
Hmotnost oceli celkem				[kg]	153.6

PŘÍČNÝ PRÁH 9

BETONY:
(specifikace dle ČSN EN 206-1)
PŘÍČNÝ PRÁH C30/37 XC4, XF3

OCEL:
B 500b (ČSN 42 0139)

NOMINÁLNÍ KRYTÍ VÝZTUŽE c_{nom} : 50 mm
POLOMĚRY ZAKŘIVENÍ U OHÝBANÝCH PRUTŮ, TŘMENŮ A SPON
BUDOU PROVEDENY V SOULADU S PLATNÝMI NORMAMI.
PŘESAHOVÉ DÉLKY PRO STYKOVÁNÍ VÝZTUŽE BUDOU V
SOULADU S PLATNÝMI NORMAMI.



PŘÍČNÝ PRÁH 9
VÝKAZ PRUTOVÉ VÝZTUŽE

Práh					
Položka	Profil	Délka [m]	Počet ks prutů	Celková délka dle profilu [m]	
				ØR8	ØR12
1	ØR12	5.51	12.0		66.12
2	ØR12	3.00	28.0		84.00
3	ØR12	1.66	4.0		6.64
4	ØR8	0.83	26.0	21.58	
Délka celkem dle Ø				[m]	21.58 156.76
Jednotková hmotnost dle Ø				[kg/m]	0.395 0.888
Hmotnost dle Ø				[kg]	8.5 139.2
Hmotnost oceli celkem				[kg]	147.7

PŘÍČNÝ PRÁH 10

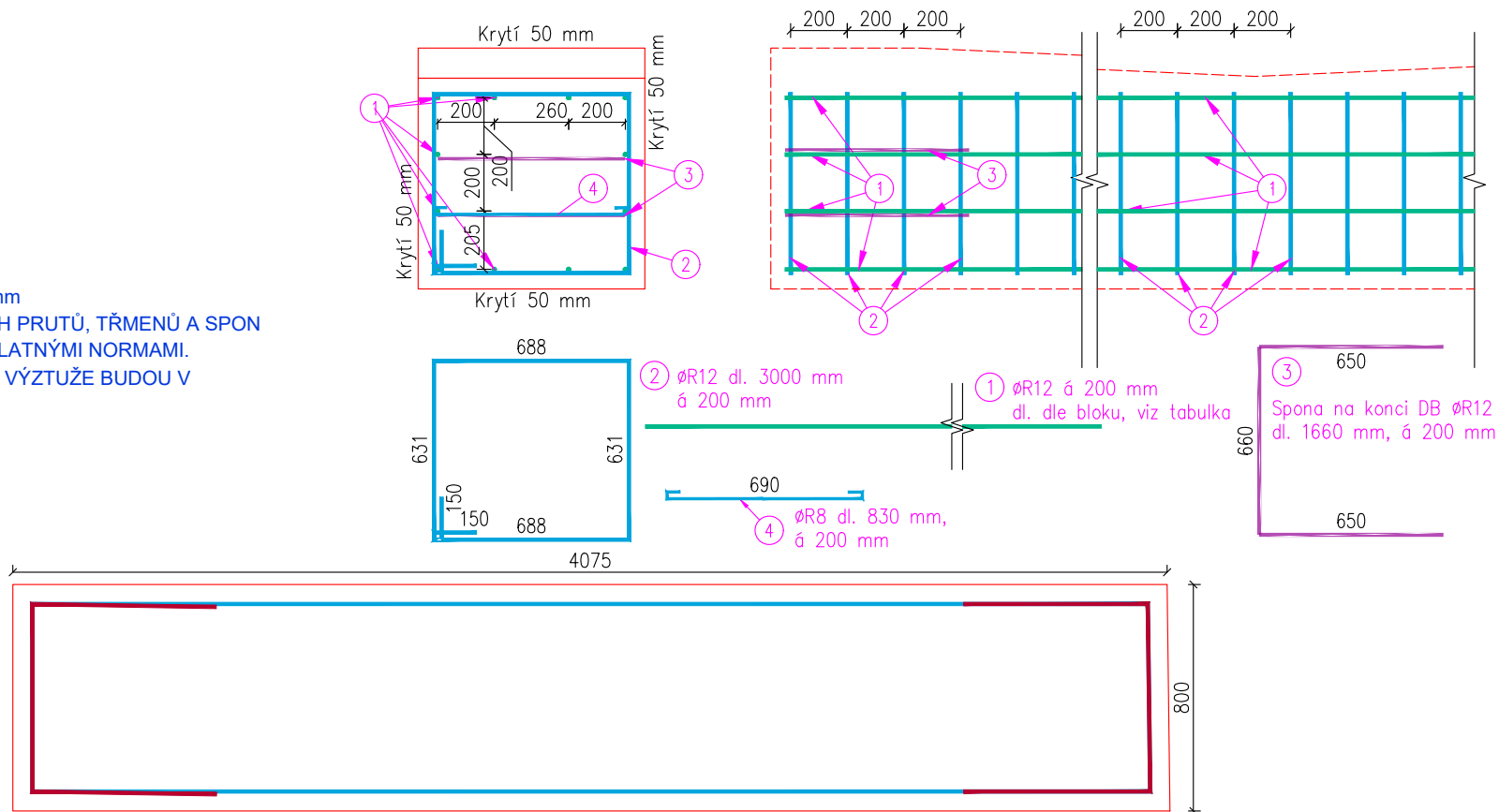
BETONY:
(specifikace dle ČSN EN 206-1)

PŘÍČNÝ PRÁH C30/37 XC4, XF3

OCEL:
B 500b (ČSN 42 0139)

NOMINÁLNÍ KRYTÍ VÝZTUŽE c_{nom} : 50 mm

POLOMĚRY ZAKŘIVENÍ U OHÝBANÝCH PRUTŮ, TRMENŮ A SPON
BUDOU PROVEDENY V SOULADU S PLATNÝMI NORMAMI.
PŘESAHOVÉ DÉLKY PRO STYKOVÁNÍ VÝZTUŽE BUDOU V
SOULADU S PLATNÝMI NORMAMI.



PŘÍČNÝ PRÁH 10

VÝKAZ PRUTOVÉ VÝZTUŽE

Práh						
Položka	Profil	Délka [m]	Počet ks prutů	Celková délka dle profilu [m]		
				ØR8	ØR12	
1	ØR12	3.97	12.0		47.64	
2	ØR12	3.00	20.0		60.00	
3	ØR12	1.66	4.0		6.64	
4	ØR8	0.83	18.0	14.94		
Délka celkem dle Ø				[m]	14.94	114.28
Jednotková hmotnost dle Ø				[kg/m]	0.395	0.888
Hmotnost dle Ø				[kg]	5.9	101.5
Hmotnost oceli celkem				[kg]	107.4	

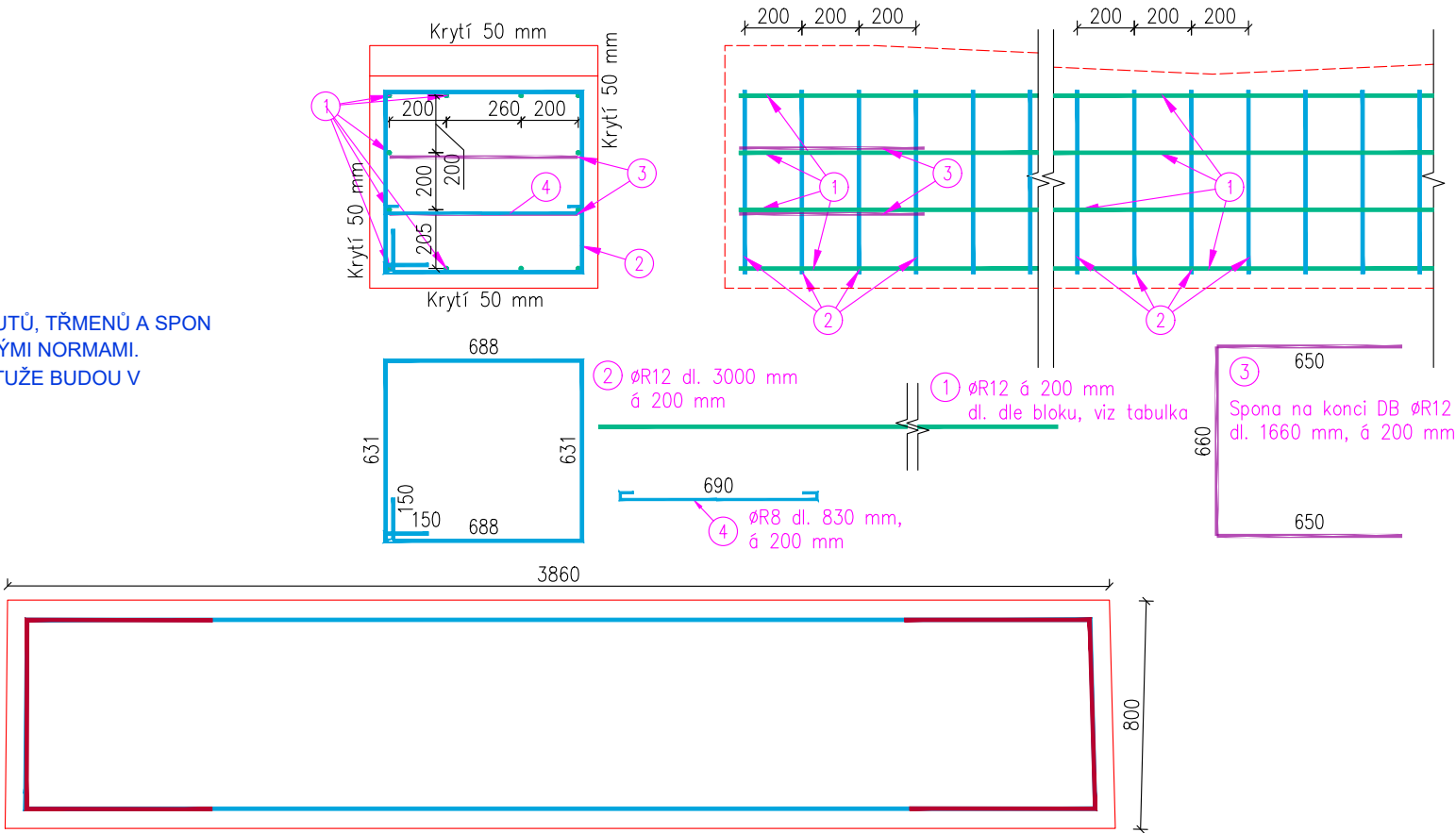
PŘÍČNÝ PRÁH 11

BETONY:
(specifikace dle ČSN EN 206-1)

PŘÍČNÝ PRÁH C30/37 XC4, XF3

OCEL:
B 500b (ČSN 42 0139)

NOMINÁLNÍ KRYTÍ VÝZTUŽE c_{nom} : 50 mm
POLOMĚRY ZAKŘIVENÍ U OHÝBANÝCH PRUTŮ, TŘMENŮ A SPON
BUDOU PROVEDENY V SOULADU S PLATNÝMI NORMAMI.
PŘESAHOVÉ DÉLKY PRO STYKOVÁNÍ VÝZTUŽE BUDOU V
SOULADU S PLATNÝMI NORMAMI.



PŘÍČNÝ PRÁH 11
VÝKAZ PRUTOVÉ VÝZTUŽE

Položka	Profil	Délka [m]	Počet ks prutů	Celková délka dle profilu [m]	
				ØR8	ØR12
1	ØR12	3.76	12.0		45.12
2	ØR12	3.00	19.0		57.00
3	ØR12	1.66	4.0		6.64
4	ØR8	0.83	17.0	14.11	
Délka celkem dle Ø				[m]	14.11108.76
Jednotková hmotnost dle Ø				[kg/m]	0.3950.888
Hmotnost dle Ø				[kg]	5.696.6
Hmotnost oceli celkem				[kg]	102.2

PŘÍČNÝ PRÁH 12

BETONY:
(specifikace dle ČSN EN 206-1)

PŘÍČNÝ PRÁH C30/37 XC4, XF3

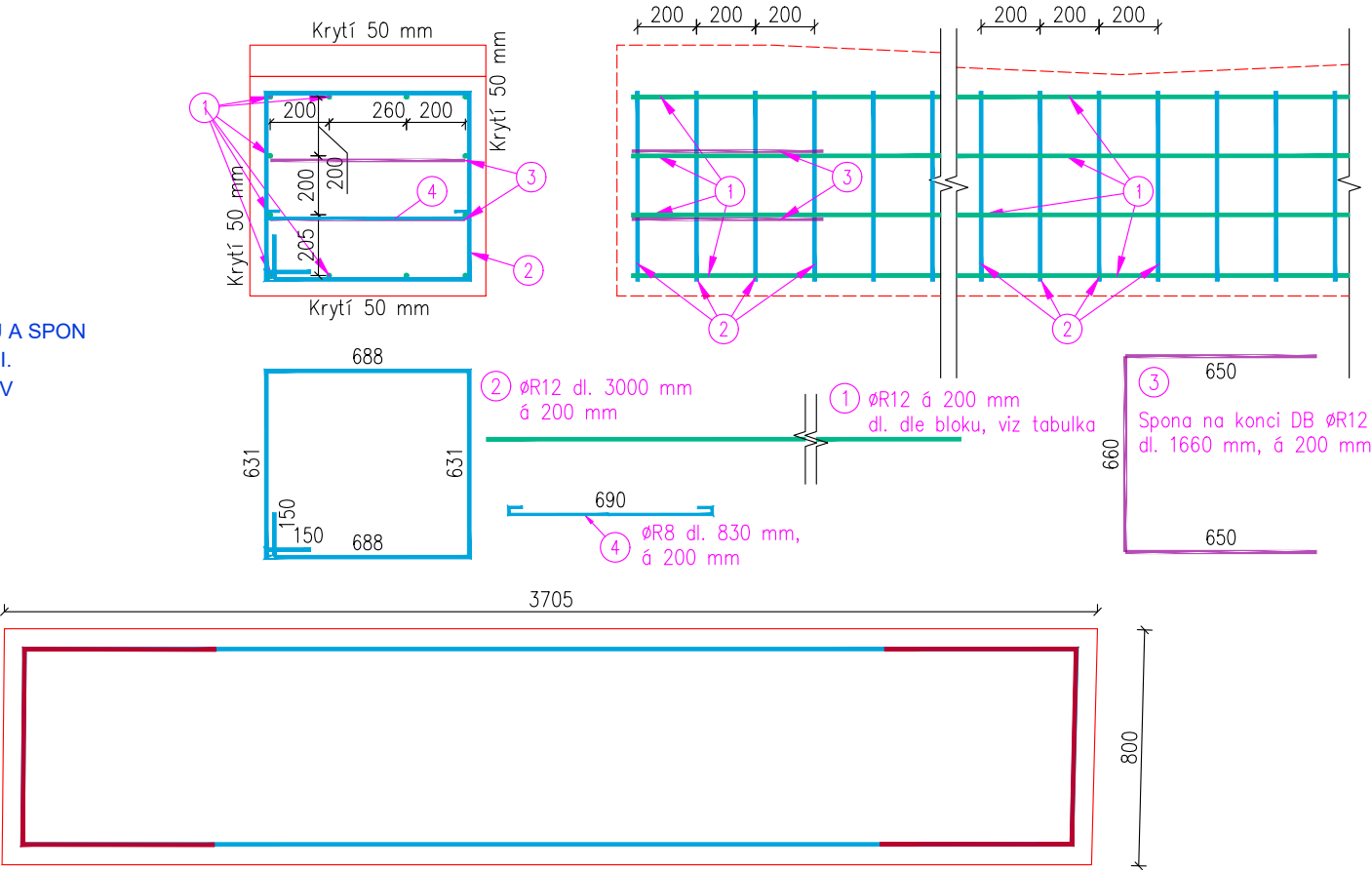
OCEL:
B 500b (ČSN 42 0139)

NOMINÁLNÍ KRYTÍ VÝZTUŽE c_{nom} : 50 mm

POLOMĚRY ZAKŘIVENÍ U OHÝBANÝCH PRUTŮ, TŘMENŮ A SPON

BUDOU PROVEDENY V SOULADU S PLATNÝMI NORMAMI.

PŘESAHOVÉ DÉLKY PRO STYKOVÁNÍ VÝZTUŽE BUDOU V SOULADU S PLATNÝMI NORMAMI.



PŘÍČNÝ PRÁH 12
VÝKAZ PRUTOVÉ VÝZTUŽE

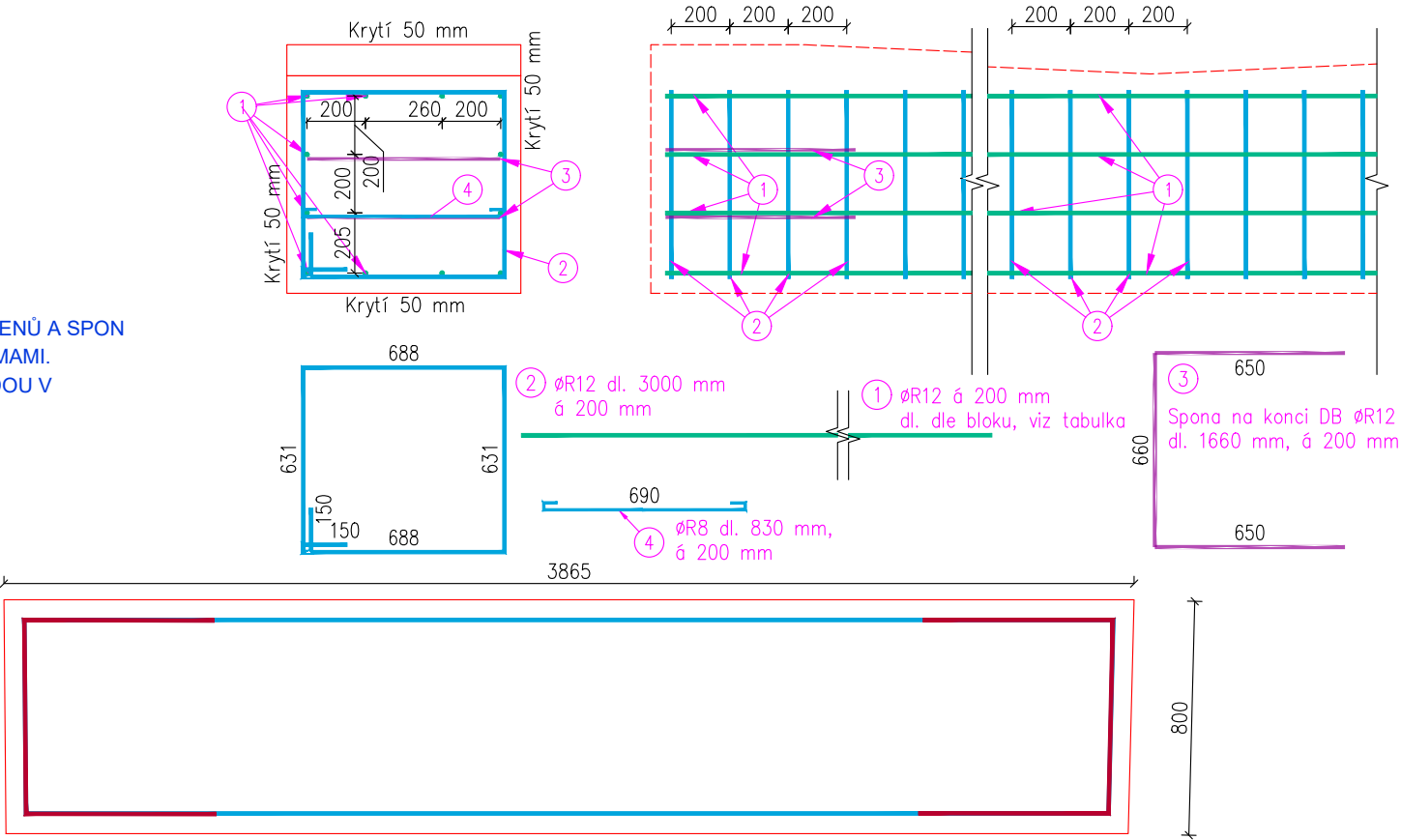
Položka	Profil	Délka [m]	Počet ks prutů	Celková délka dle profilu [m]	
				ØR8	ØR12
1	ØR12	3.60	12.0		43.20
2	ØR12	3.00	18.0		54.00
3	ØR12	1.66	4.0		6.64
4	ØR8	0.83	16.0	13.28	
Délka celkem dle Ø				[m]	
Jednotková hmotnost dle Ø				[kg/m]	
Hmotnost dle Ø				[kg]	
Hmotnost oceli celkem				[kg]	

PŘÍČNÝ PRÁH 13

BETONY:
(specifikace dle ČSN EN 206-1)
PŘÍČNÝ PRÁH C30/37 XC4, XF3

OCEL:
B 500b (ČSN 42 0139)

NOMINÁLNÍ KRYTÍ VÝZTUŽE c_{nom} : 50 mm
POLOMĚRY ZAKŘIVENÍ U OHÝBANÝCH PRUTŮ, TŘMENŮ A SPON
BUDOU PROVEDENY V SOULADU S PLATNÝMI NORMAMI.
PŘESAHOVÉ DÉLKY PRO STYKOVÁNÍ VÝZTUŽE BUDOU V
SOULADU S PLATNÝMI NORMAMI.



PŘÍČNÝ PRÁH 13
VÝKAZ PRUTOVÉ VÝZTUŽE

Práh					
Položka	Profil	Délka [m]	Počet ks prutů	Celková délka dle profilu [m]	
				ØR8	ØR12
1	ØR12	3.76	12.0		45.12
2	ØR12	3.00	19.0		57.00
3	ØR12	1.66	4.0		6.64
4	ØR8	0.83	17.0	14.11	
Délka celkem dle Ø			[m]	14.11	108.76
Jednotková hmotnost dle Ø			[kg/m]	0.395	0.888
Hmotnost dle Ø			[kg]	5.6	96.6
Hmotnost oceli celkem			[kg]	102.2	

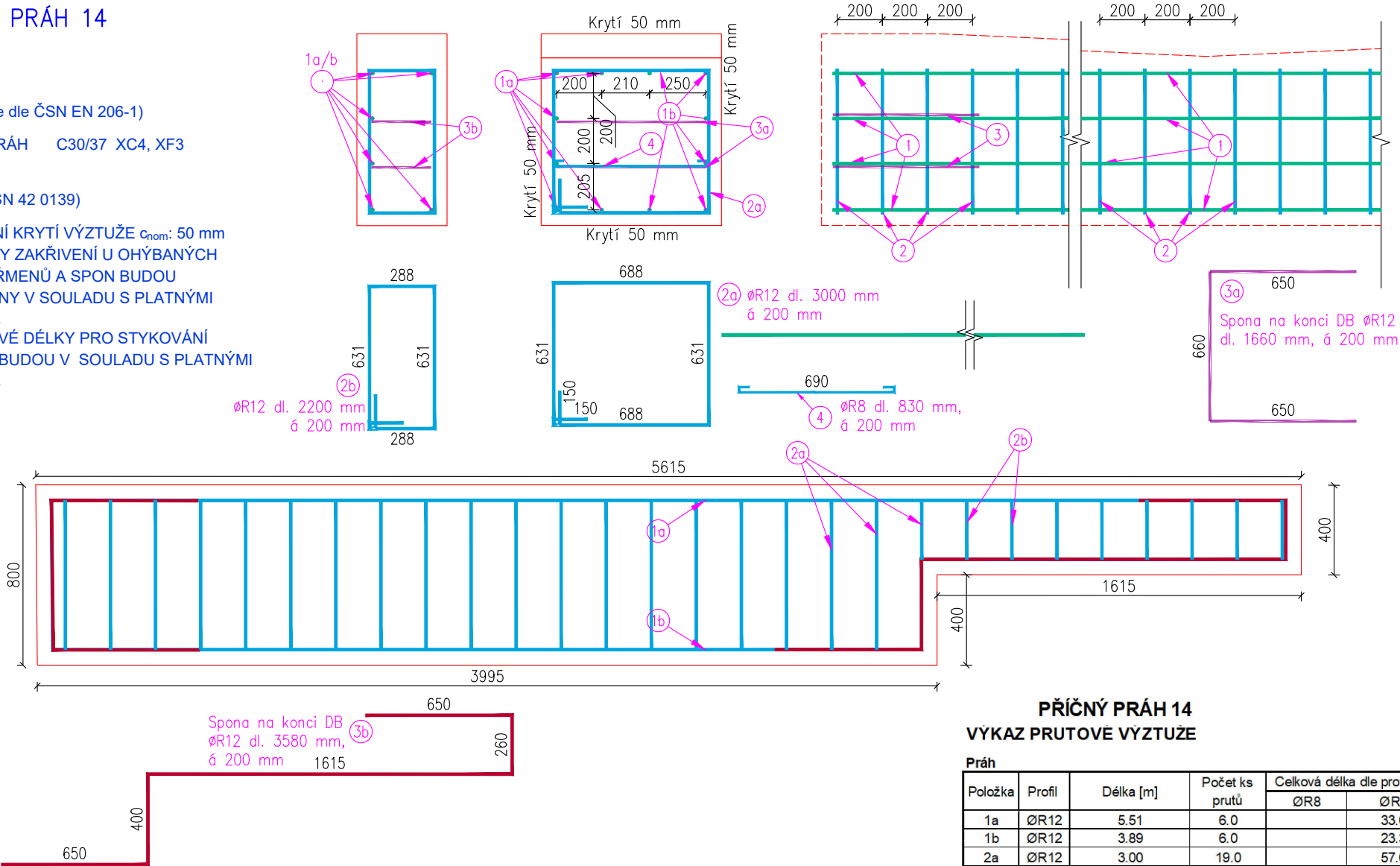
PŘÍČNÝ PRÁH 14

BETONY:
(specifikace dle ČSN EN 206-1)

PŘÍČNÝ PRÁH C30/37 XC4, XF3

OCEL:
B 500b (ČSN 42 0139)

NOMINÁLNÍ KRYTÍ VÝZTUŽE c_{nom} : 50 mm
POLOMĚRY ZAKŘIVENÍ U OHÝBANÝCH PRUTŮ, TŘMENŮ A SPON BUDOU PROVEDENY V SOULADU S PLATNÝMI NORMAMI.
PŘESAHOVÉ DÉLKY PRO STYKOVÁNÍ VÝZTUŽE BUDOU V SOULADU S PLATNÝMI NORMAMI.



PŘÍČNÝ PRÁH 14
VÝKAZ PRUTOVÉ VYZTUŽE

Položka	Profil	Délka [m]	Počet ks prutů	Celková délka dle profilu [m]	
				ØR8	ØR12
1a	ØR12	5.51	6.0		33.06
1b	ØR12	3.89	6.0		23.34
2a	ØR12	3.00	19.0		57.00
2b	ØR12	2.20	9.0		19.80
3a	ØR12	1.66	2.0		3.32
3b	ØR12	3.58	2.0		7.16
4	ØR8	0.83	19.0	15.77	
Délka celkem dle Ø				[m]	15.77
Jednotková hmotnost dle Ø				[kg/m]	0.395
Hmotnost dle Ø				[kg]	6.2
Hmotnost oceli celkem				[kg]	133.8

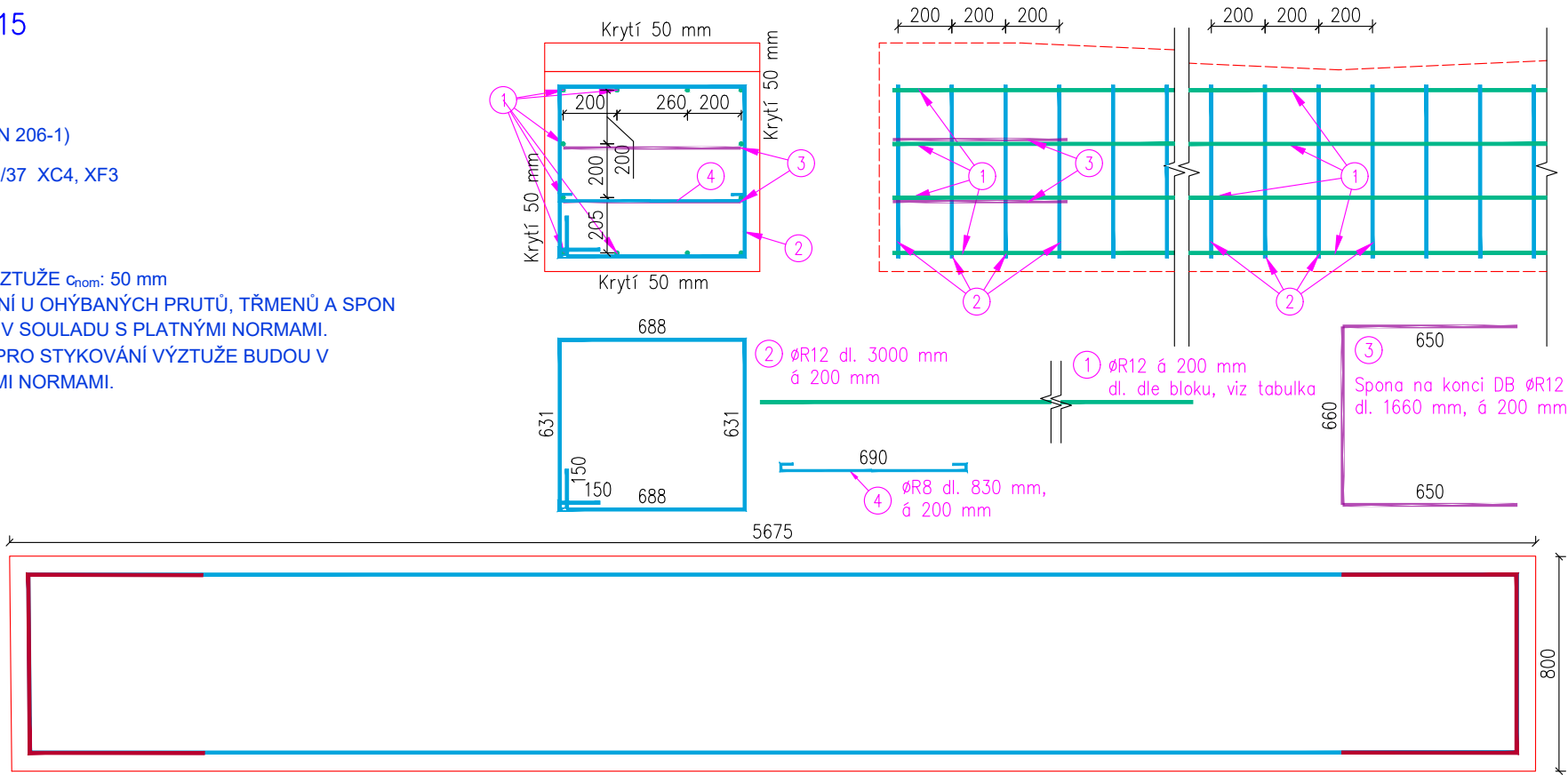
PŘÍČNÝ PRÁH 15

BETONY:
(specifikace dle ČSN EN 206-1)

PŘÍČNÝ PRÁH C30/37 XC4, XF3

OCEL:
B 500b (ČSN 42 0139)

NOMINÁLNÍ KRYTÍ VÝZTUŽE c_{nom} : 50 mm
POLOMĚRY ZAKŘIVENÍ U OHÝBANÝCH PRUTŮ, TŘMENŮ A SPON
BUDOU PROVEDENY V SOULADU S PLATNÝMI NORMAMI.
PŘESAHOVÉ DÉLKY PRO STYKOVÁNÍ VÝZTUŽE BUDOU V
SOULADU S PLATNÝMI NORMAMI.



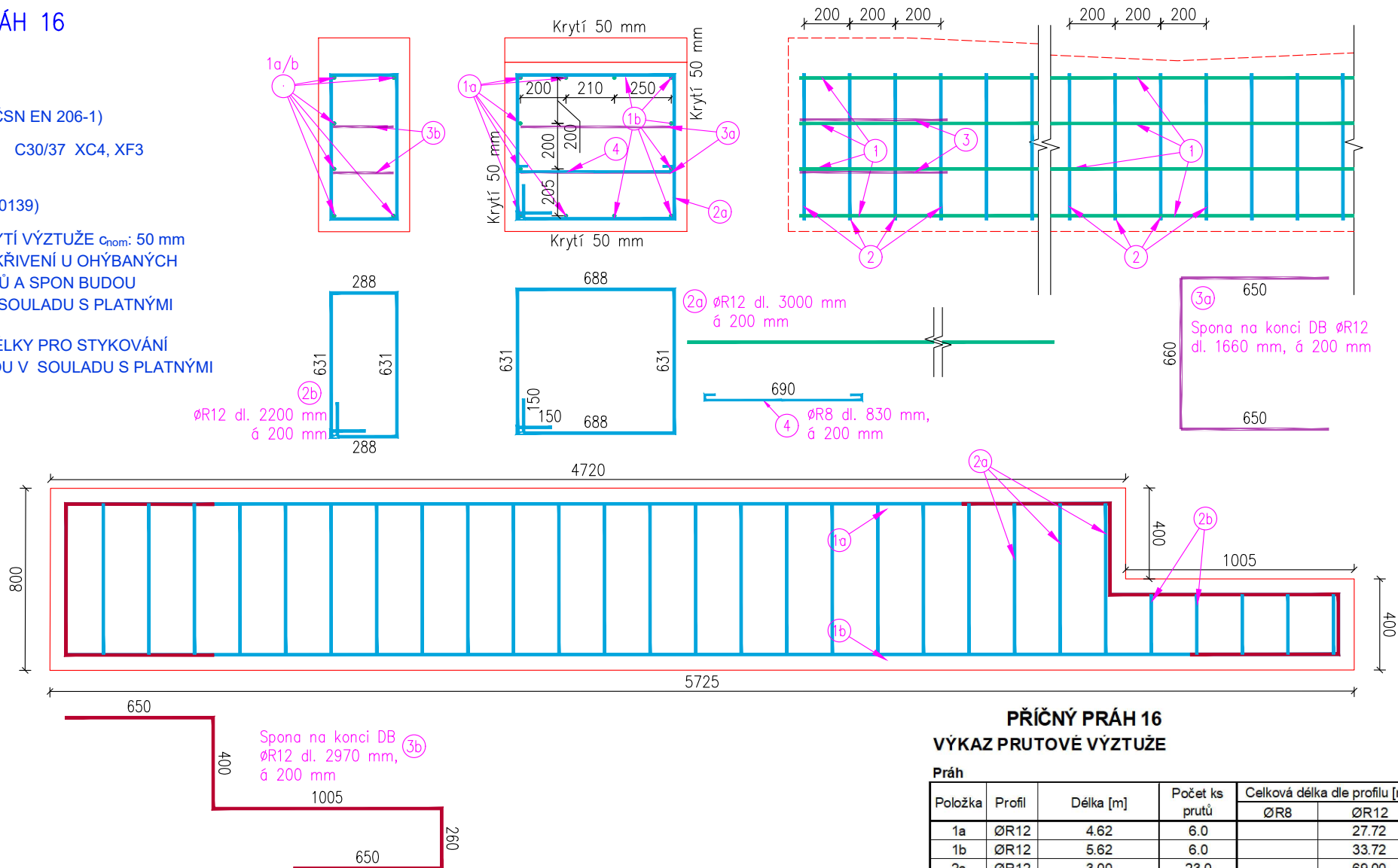
PŘÍČNÝ PRÁH 15
VYKAZ PRUTOVÉ VÝZTUŽE

Položka	Profil	Délka [m]	Počet ks prutů	Celková délka dle profilu [m]	
				ØR8	ØR12
1	ØR12	5.57	12.0		66.84
2	ØR12	3.00	28.0		84.00
3	ØR12	1.66	4.0		6.64
4	ØR8	0.83	26.0	21.58	
Délka celkem dle Ø				[m]	21.58
Jednotková hmotnost dle Ø				[kg/m]	0.395
Hmotnost dle Ø				[kg]	8.5
Hmotnost oceli celkem				[kg]	148.3

BETONY:
(specifikace dle ČSN EN 206-1)

OCEL:
B 500b (ČSN 42 0139)

NOMINÁLNÍ KRYTÍ VÝZTUŽE c_{nom} : 50 mm
POLOMĚRY ZAKŘIVENÍ U OHÝBANÝCH
PRUTŮ, TRMENŮ A SPON BUDOU
PROVEDENY V SOULADU S PLATNÝMI
NORMAMI.
PŘESAHOVÉ DÉLKY PRO STYKOVÁNÍ
VÝZTUŽE BUDOU V SOULADU S PLATNÝMI
NORMAMI.



PŘÍČNÝ PRÁH 16
VÝKAZ PRUTOVÉ VÝZTUŽE

Práh						
Položka	Profil	Délka [m]	Počet ks prutů	Celková délka dle profilu [m]		
				ØR8	ØR12	
1a	ØR12	4.62	6.0		27.72	
1b	ØR12	5.62	6.0		33.72	
2a	ØR12	3.00	23.0		69.00	
2b	ØR12	2.20	5.0		11.00	
3a	ØR12	1.66	2.0		3.32	
3b	ØR12	2.97	2.0		5.94	
4	ØR8	0.83	19.0	15.77		
Délka celkem dle Ø				[m]	15.77	150.70
Jednotková hmotnost dle Ø				[kg/m]	0.395	0.888
Hmotnost dle Ø				[kg]	6.2	133.8
Hmotnost oceli celkem				[kg]	140.0	

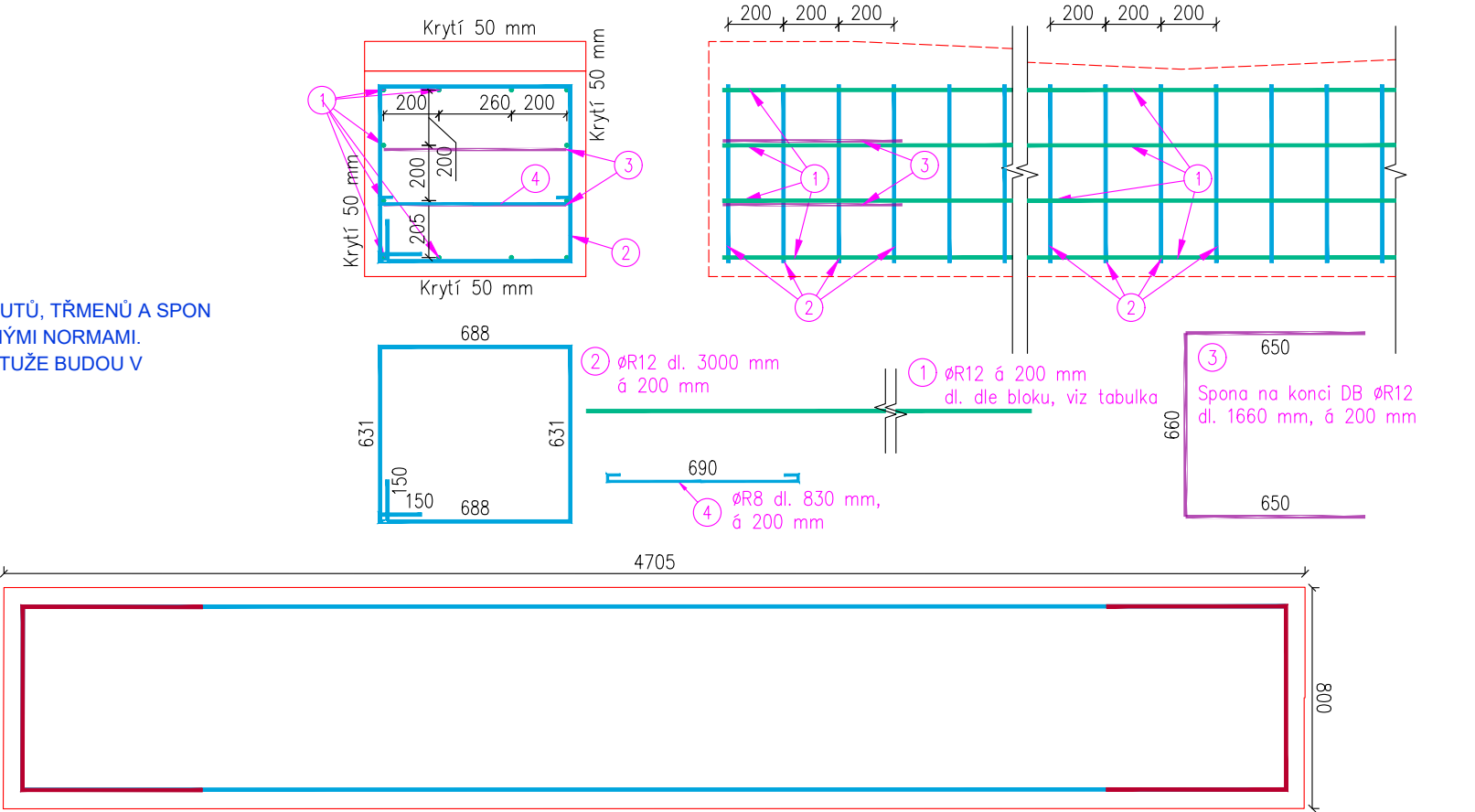
PŘÍČNÝ PRÁH 17

BETONY:
(specifikace dle ČSN EN 206-1)

PŘÍČNÝ PRÁH C30/37 XC4, XF3

OCEL:
B 500b (ČSN 42 0139)

NOMINÁLNÍ KRYTÍ VÝZTUŽE c_{nom} : 50 mm
POLOMĚRY ZAKŘIVENÍ U OHÝBANÝCH PRUTŮ, TŘMENŮ A SPON
BUDOU PROVEDENY V SOULADU S PLATNÝMI NORMAMI.
PŘESAHOVÉ DÉLKY PRO STYKOVÁNÍ VÝZTUŽE BUDOU V
SOULADU S PLATNÝMI NORMAMI.



PŘÍČNÝ PRÁH 17
VÝKAZ PRUTOVÉ VÝZTUŽE

Položka	Profil	Délka [m]	Počet ks prutů	Celková délka dle profilu [m]	
				ØR8	ØR12
1	ØR12	4.60	12.0		55.20
2	ØR12	3.00	23.0		69.00
3	ØR12	1.66	4.0		6.64
4	ØR8	0.83	21.0	17.43	
Délka celkem dle Ø				[m]	
Jednotková hmotnost dle Ø				[kg/m]	
Hmotnost dle Ø				[kg]	
Hmotnost oceli celkem				[kg]	123.1

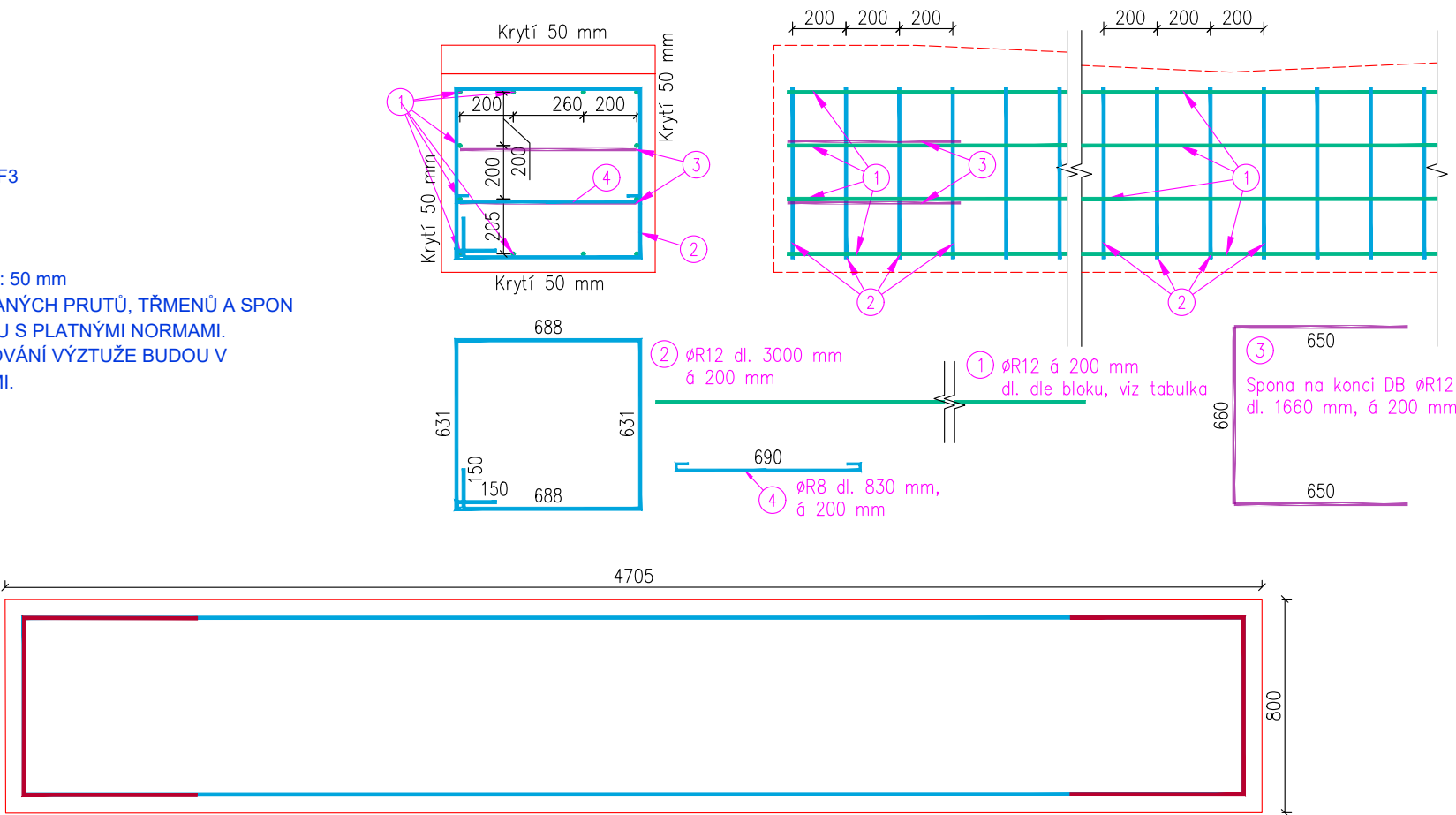
PŘÍČNÝ PRÁH 18

BETONY:
(specifikace dle ČSN EN 206-1)

PŘÍČNÝ PRÁH C30/37 XC4, XF3

OCEL:
B 500b (ČSN 42 0139)

NOMINÁLNÍ KRYTÍ VÝZTUŽE c_{nom} : 50 mm
POLOMĚRY ZAKŘIVENÍ U OHÝBANÝCH PRUTŮ, TŘMENŮ A SPON
BUDOU PROVEDENY V SOULADU S PLATNÝMI NORMAMI.
PŘESAHOVÉ DÉLKY PRO STYKOVÁNÍ VÝZTUŽE BUDOU V
SOULADU S PLATNÝMI NORMAMI.



PŘÍČNÝ PRÁH 18
VYKAZ PRUTOVÉ VÝZTUŽE

Práh					
Položka	Profil	Délka [m]	Počet ks prutů	Celková délka dle profilu [m]	
				ØR8	ØR12
1	ØR12	4.60	12.0		55.20
2	ØR12	3.00	23.0		69.00
3	ØR12	1.66	4.0		6.64
4	ØR8	0.83	21.0	17.43	
Délka celkem dle Ø			[m]	17.43	130.84
Jednotková hmotnost dle Ø			[kg/m]	0.395	0.888
Hmotnost dle Ø			[kg]	6.9	116.2
Hmotnost oceli celkem			[kg]	123.1	

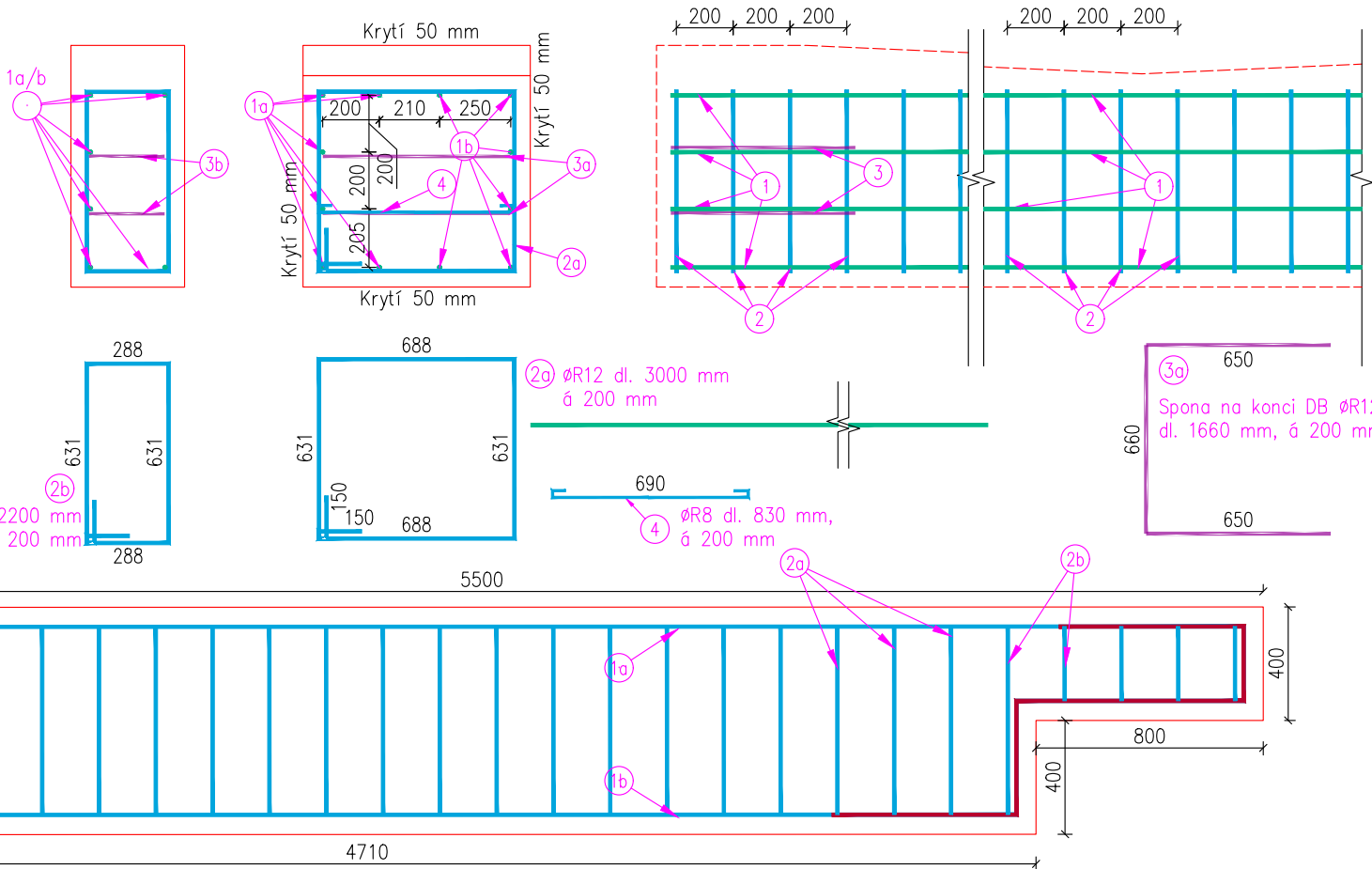
PŘÍČNÝ PRÁH 19

BETONY:
(specifikace dle ČSN EN 206-1)

PŘÍČNÝ PRÁH C30/37 XC4, XF3

OCEL:
B 500b (ČSN 42 0139)

NOMINÁLNÍ KRYTÍ VÝZTUŽE c_{nom} : 50 mm
POLOMĚRY ZAKŘIVENÍ U OHÝBANÝCH PRUTŮ, TŘMENŮ A SPON BUDOU PROVEDENY V SOULADU S PLATNÝMI NORMAMI.
PŘESAHOVÉ DÉLKY PRO STYKOVÁNÍ VÝZTUŽE BUDOU V SOULADU S PLATNÝMI NORMAMI.



PŘÍČNÝ PRÁH 19
VYKAZ PRUTOVÉ VÝZTUŽE

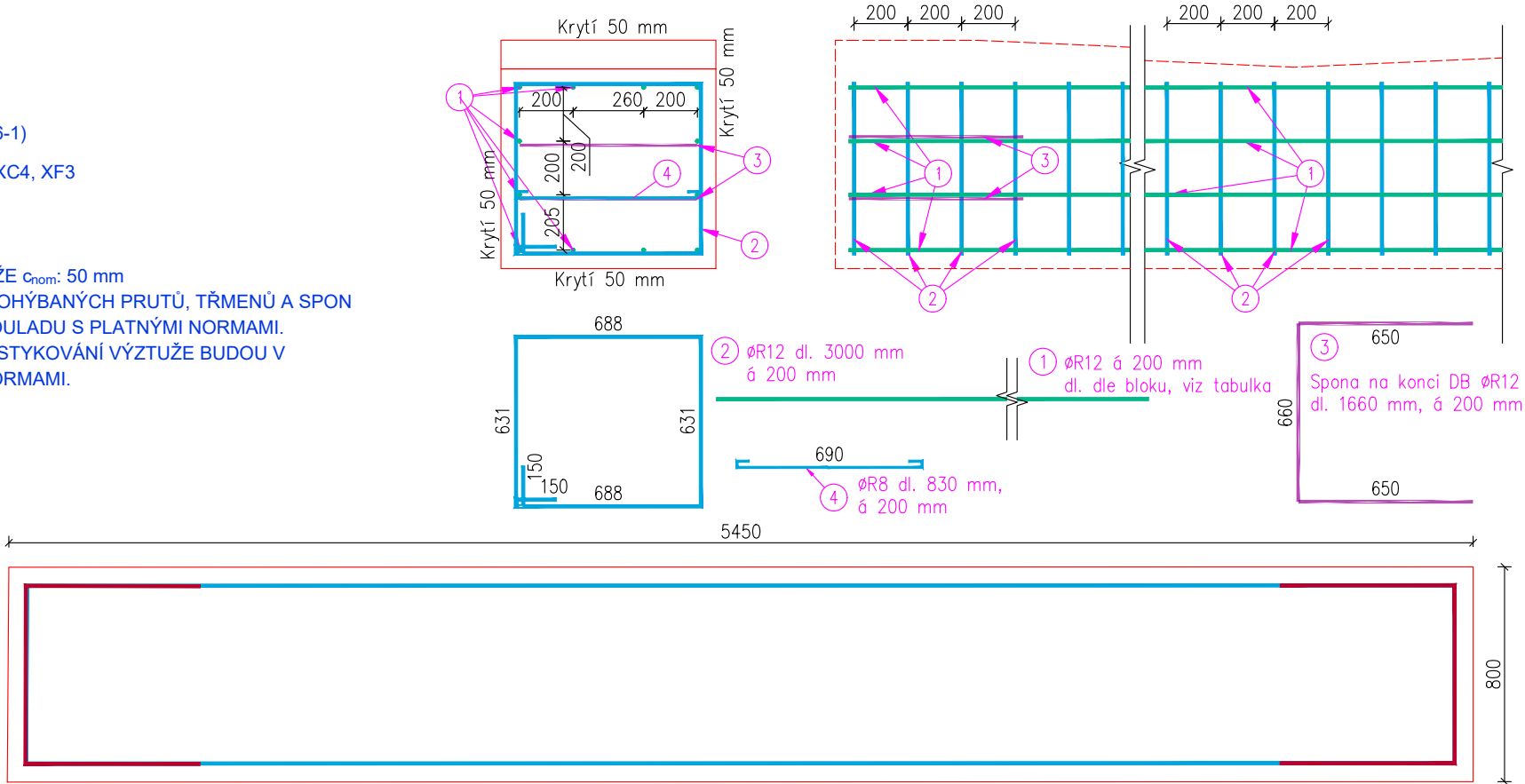
Položka	Profil	Délka [m]	Počet ks prutů	Celková délka dle profilu [m]	
				ØR8	ØR12
1a	ØR12	5.40	6.0		32.40
1b	ØR12	4.61	6.0		27.66
2a	ØR12	3.00	23.0		69.00
2b	ØR12	2.20	4.0		8.80
3a	ØR12	1.66	2.0		3.32
3b	ØR12	2.76	2.0		5.52
4	ØR8	0.83	19.0	15.77	
Délka celkem dle Ø				[m]	15.77
Jednotková hmotnost dle Ø				[kg/m]	0.395
Hmotnost dle Ø				[kg]	6.2
Hmotnost oceli celkem				[kg]	136.5

PŘÍČNÝ PRÁH 20

BETONY:
(specifikace dle ČSN EN 206-1)
PŘÍČNÝ PRÁH C30/37 XC4, XF3

OCEL:
B 500b (ČSN 42 0139)

NOMINÁLNÍ KRYTÍ VÝZTUŽE c_{nom} : 50 mm
POLOMĚRY ZAKŘIVENÍ U OHÝBANÝCH PRUTŮ, TŘMENŮ A SPON
BUDOU PROVEDENY V SOULADU S PLATNÝMI NORMAMI.
PŘESAHOVÉ DÉLKY PRO STYKOVÁNÍ VÝZTUŽE BUDOU V
SOULADU S PLATNÝMI NORMAMI.



PŘÍČNÝ PRÁH 20
VÝKAZ PRUTOVÉ VÝZTUŽE

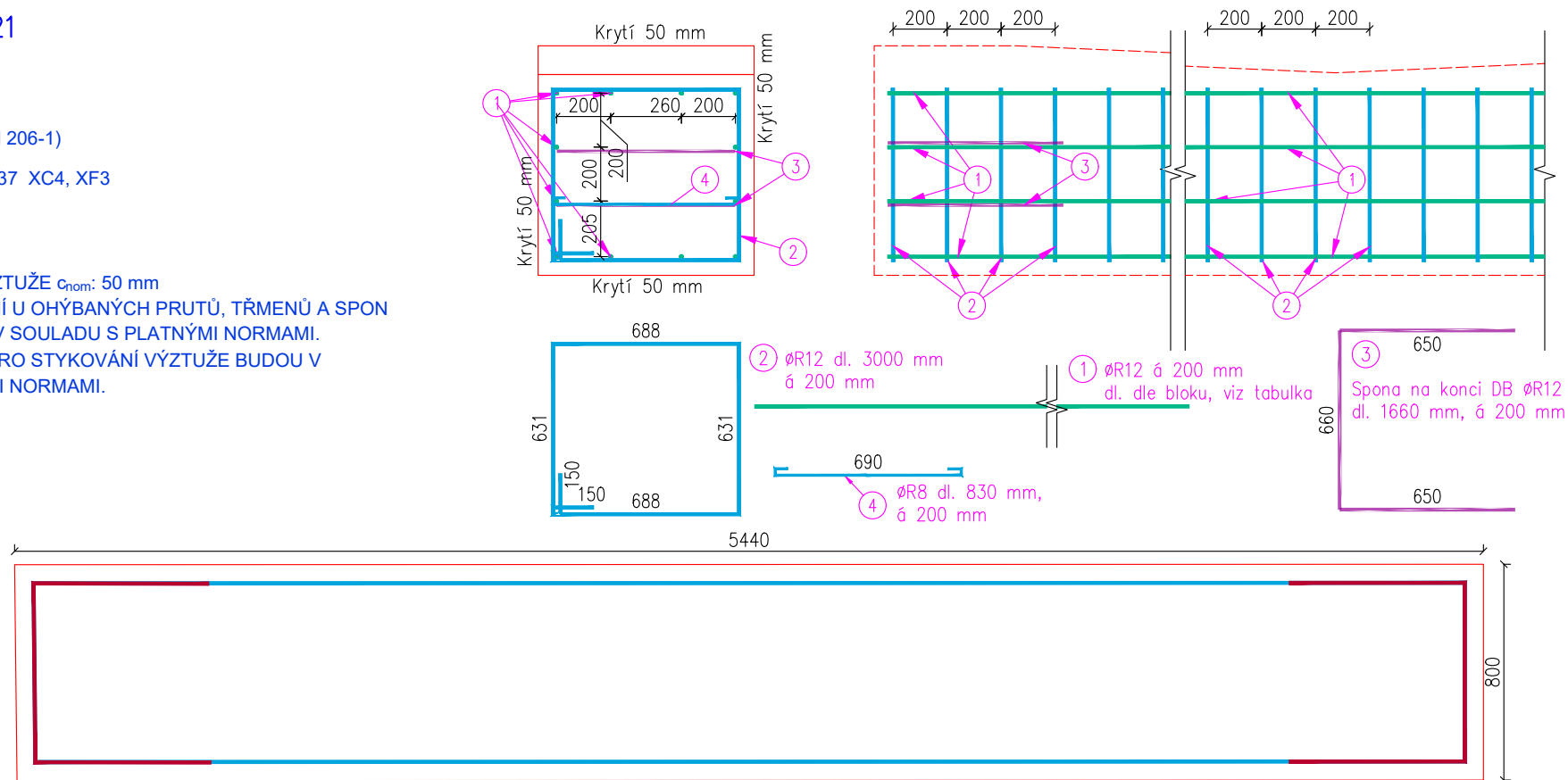
Položka	Profil	Délka [m]	Počet ks prutů	Celková délka dle profilu [m]	
				ØR8	ØR12
1	ØR12	5.35	12.0		64.20
2	ØR12	3.00	27.0		81.00
3	ØR12	1.66	4.0		6.64
4	ØR8	0.83	25.0	20.75	
Délka celkem dle Ø				[m]	
Jednotková hmotnost dle Ø				[kg/m]	
Hmotnost dle Ø				[kg]	
Hmotnost oceli celkem				[kg]	143.0

BETONY:
(specifikace dle ČSN EN 206-1)

PŘÍČNÝ PRÁH C30/37 XC4, XF3

OCEL:
B 500b (ČSN 42 0139)

NOMINÁLNÍ KRYTÍ VÝZTUŽE c_{nom} : 50 mm
 POLOMĚRY ZAKŘIVENÍ U OHÝBANÝCH PRUTŮ, TŘMENŮ A SPON
 BUDOU PROVEDENY V SOULADU S PLATNÝMI NORMAMI.
 PŘESAHOVÉ DÉLKY PRO STYKOVÁNÍ VÝZTUŽE BUDOU V
 SOULADU S PLATNÝMI NORMAMI.



Práh

Položka	Profil	Délka [m]	Počet ks prutů	Celková délka dle profilu [m]	
				ØR8	ØR12
1	ØR12	5.34	12.0		64.08
2	ØR12	3.00	27.0		81.00
3	ØR12	1.66	4.0		6.64
4	ØR8	0.83	25.0	20.75	
Délka celkem dle Ø [m]				20.75	151.72
Jednotková hmotnost dle Ø [kg/m]				0.395	0.888
Hmotnost dle Ø [kg]				8.2	134.7
Hmotnost oceli celkem [kg]				142.9	

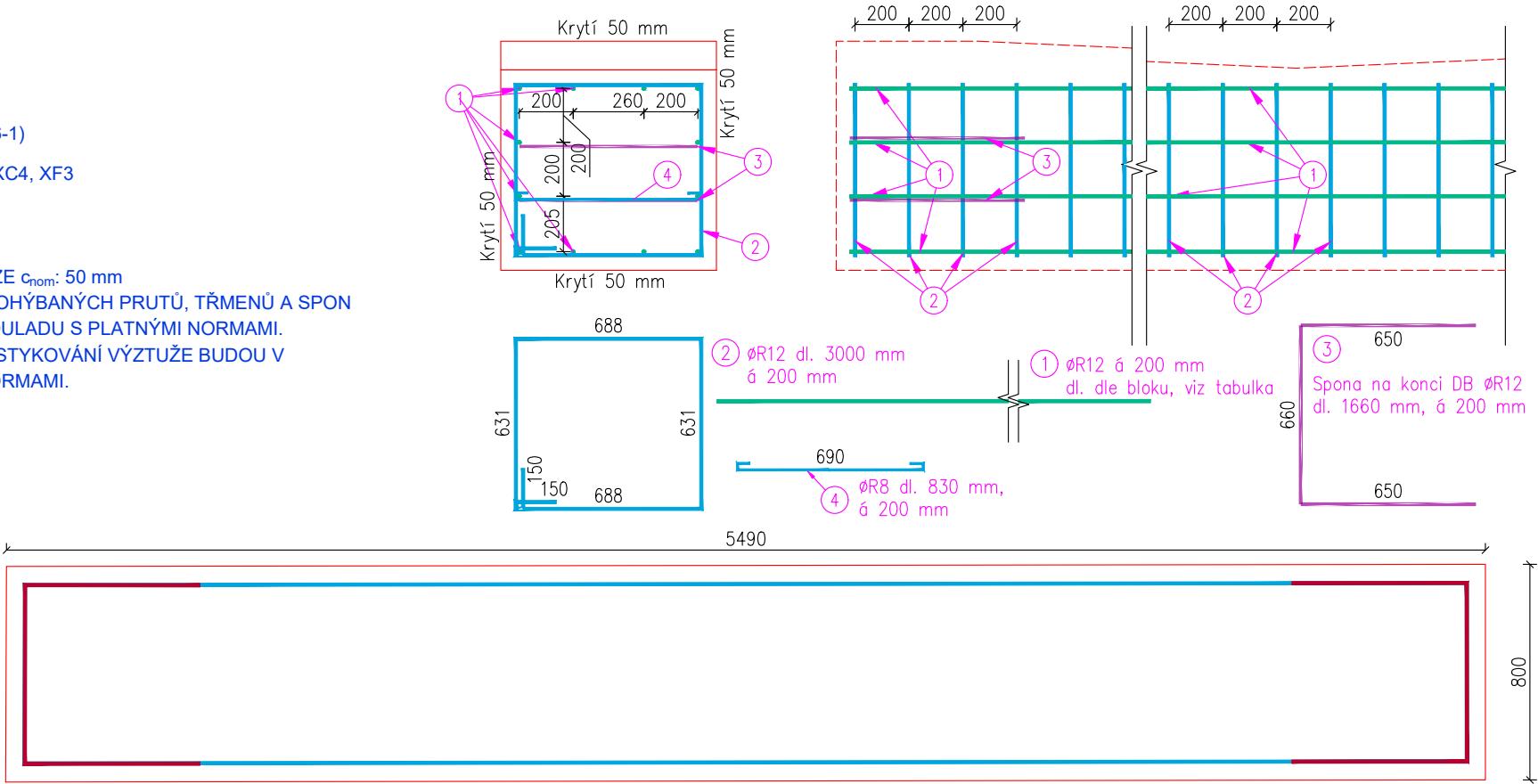
PŘÍČNÝ PRÁH 22

BETONY:
(specifikace dle ČSN EN 206-1)

PŘÍČNÝ PRÁH C30/37 XC4, XF3

OCEL:
B 500b (ČSN 42 0139)

NOMINÁLNÍ KRYTÍ VÝZTUŽE c_{nom} : 50 mm
POLOMÉRY ZAKŘIVENÍ U OHÝBANÝCH PRUTŮ, TŘMENŮ A SPON
BUDOU PROVEDENY V SOULADU S PLATNÝMI NORMAMI.
PŘESAHOVÉ DÉLKY PRO STYKOVÁNÍ VÝZTUŽE BUDOU V
SOULADU S PLATNÝMI NORMAMI.



PŘÍČNÝ PRÁH 22
VÝKAZ PRUTOVÉ VÝZTUŽE

Položka	Profil	Délka [m]	Počet ks prutů	Celková délka dle profilu [m]	
				ØR8	ØR12
1	ØR12	5.39	12.0		64.68
2	ØR12	3.00	27.0		81.00
3	ØR12	1.66	4.0		6.64
4	ØR8	0.83	25.0	20.75	
Délka celkem dle Ø				20.75	152.32
Jednotková hmotnost dle Ø				0.395	0.888
Hmotnost dle Ø				8.2	135.3
Hmotnost oceli celkem				143.5	

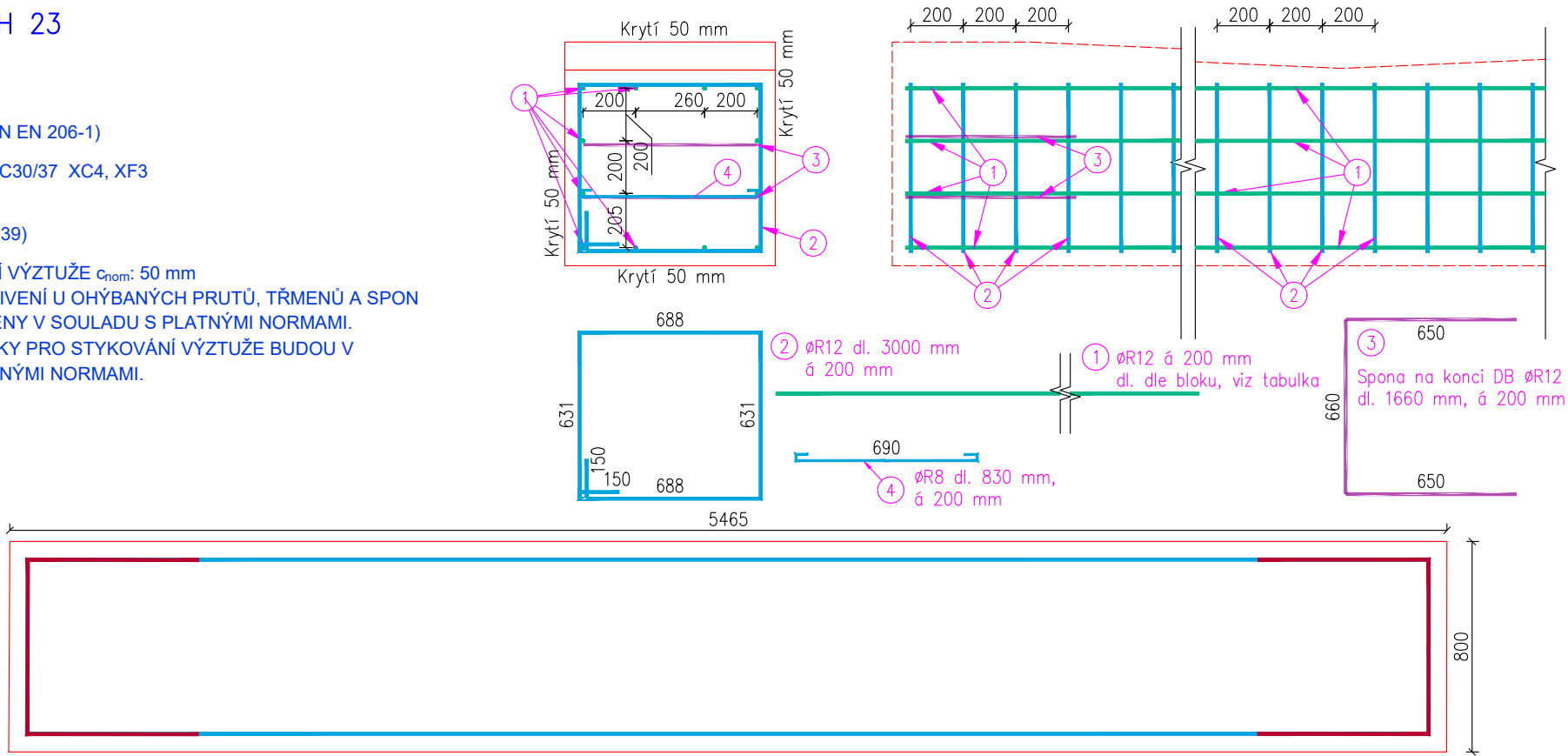
PŘÍČNÝ PRÁH 23

BETONY:
(specifikace dle ČSN EN 206-1)

PŘÍČNÝ PRÁH C30/37 XC4, XF3

OCEL:
B 500b (ČSN 42 0139)

NOMINÁLNÍ KRYTÍ VÝZTUŽE c_{nom} : 50 mm
POLOMĚRY ZAKŘIVENÍ U OHÝBANÝCH PRUTŮ, TŘMENŮ A SPON
BUDOU PROVEDENY V SOULADU S PLATNÝMI NORMAMI.
PŘESAHOVÉ DÉLKY PRO STYKOVÁNÍ VÝZTUŽE BUDOU V
SOULADU S PLATNÝMI NORMAMI.



PŘÍČNÝ PRÁH 23
VÝKAZ PRUTOVÉ VÝZTUŽE

Práh					
Položka	Profil	Délka [m]	Počet ks prutů	Celková délka dle profilu [m]	
				ØR8	ØR12
1	ØR12	5.36	12.0		64.32
2	ØR12	3.00	27.0		81.00
3	ØR12	1.66	4.0		6.64
4	ØR8	0.83	25.0	20.75	
Délka celkem dle Ø			[m]	20.75	151.96
Jednotková hmotnost dle Ø			[kg/m]	0.395	0.888
Hmotnost dle Ø			[kg]	8.2	134.9
Hmotnost oceli celkem			[kg]	143.1	

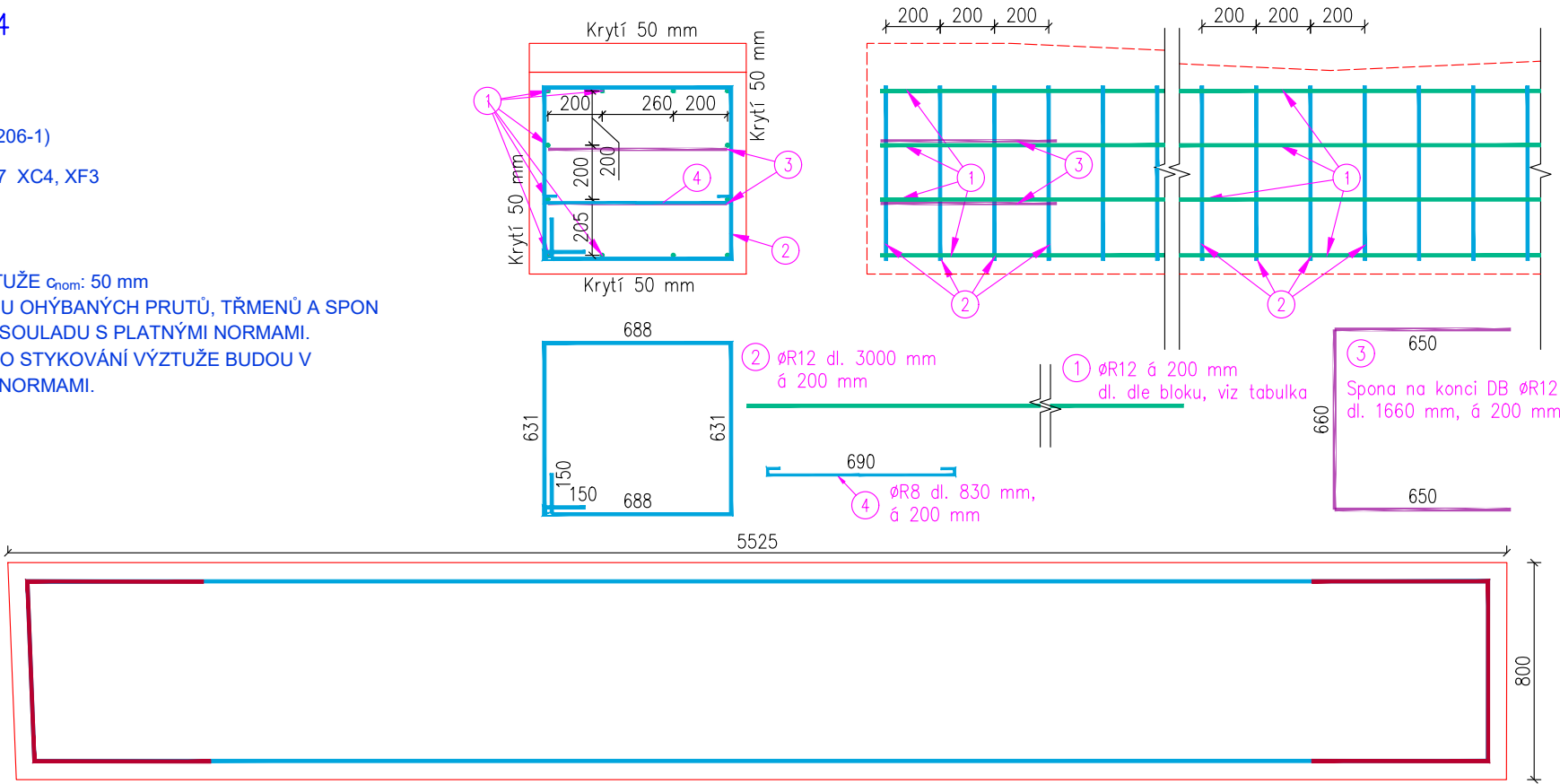
PŘÍČNÝ PRÁH 24

BETONY:
(specifikace dle ČSN EN 206-1)

PŘÍČNÝ PRÁH C30/37 XC4, XF3

OCEL:
B 500b (ČSN 42 0139)

NOMINÁLNÍ KRYTÍ VÝZTUŽE c_{nom} : 50 mm
POLOMĚRY ZAKŘIVENÍ U OHÝBANÝCH PRUTŮ, TŘMENŮ A SPON
BUDOU PROVEDENY V SOULADU S PLATNÝMI NORMAMI.
PŘESAHOVÉ DÉLKY PRO STYKOVÁNÍ VÝZTUŽE BUDOU V
SOULADU S PLATNÝMI NORMAMI.



PŘÍČNÝ PRÁH 24
VÝKAZ PRUTOVÉ VÝZTUŽE

Položka	Profil	Délka [m]	Počet ks prutů	Celková délka dle profilu [m]	
				ØR8	ØR12
1	ØR12	5.42	12.0		65.04
2	ØR12	3.00	27.0		81.00
3	ØR12	1.66	4.0		6.64
4	ØR8	0.83	25.0	20.75	
Délka celkem dle Ø				[m]	20.75 152.68
Jednotková hmotnost dle Ø				[kg/m]	0.395 0.888
Hmotnost dle Ø				[kg]	8.2 135.6
Hmotnost oceli celkem				[kg]	143.8

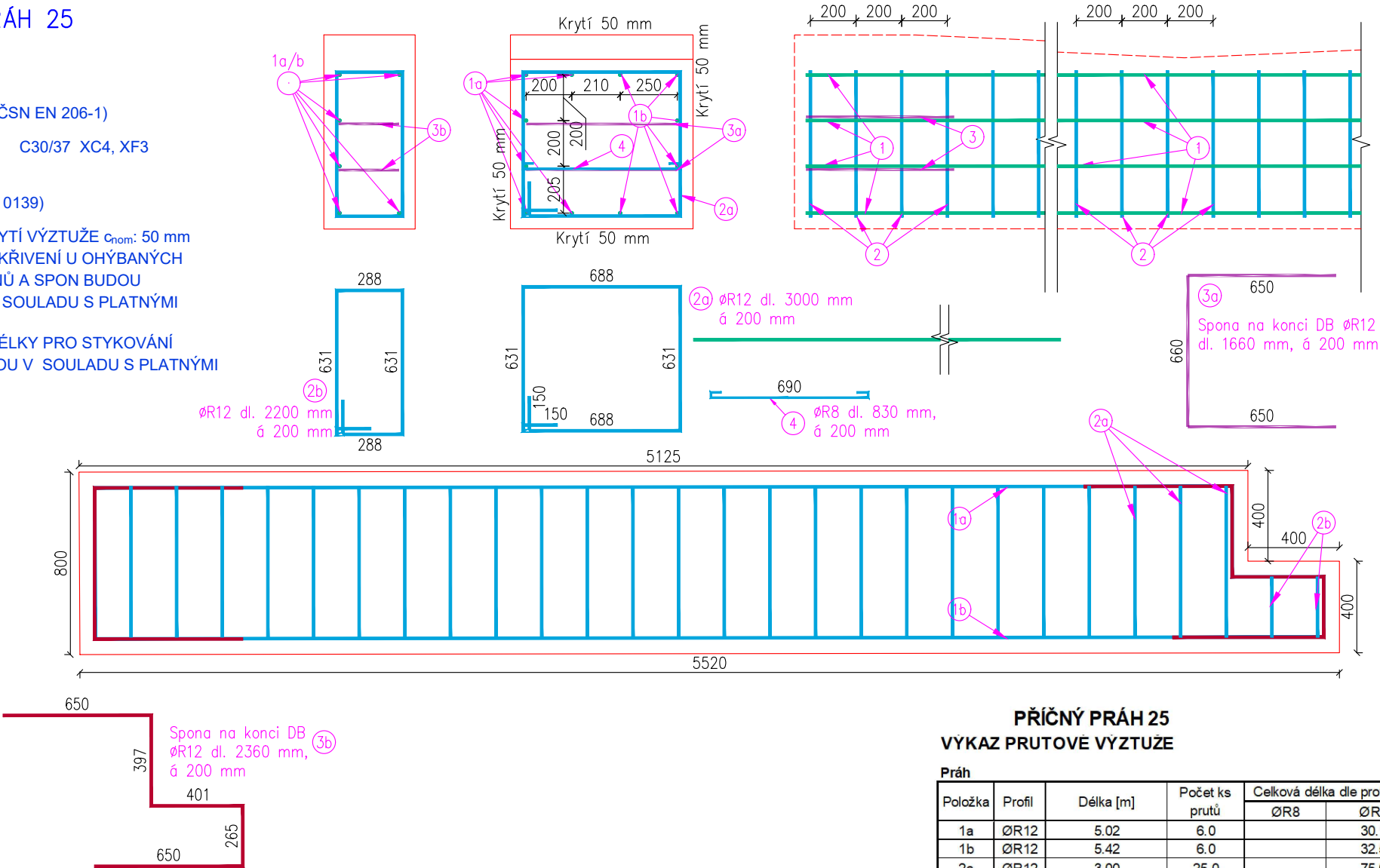
PŘÍČNÝ PRÁH 25

BETONY:
(specifikace dle ČSN EN 206-1)

PŘÍČNÝ PRÁH C30/37 XC4, XF3

OCEL:
B 500b (ČSN 42 0139)

NOMINÁLNÍ KRYTÍ VÝZTUŽE c_{nom} : 50 mm
POLOMĚRY ZAKŘIVENÍ U OHÝBANÝCH
PRUTŮ, TŘMENŮ A SPON BUDOU
PROVEDENY V SOULADU S PLATNÝMI
NORMAMI.
PŘESAHOVÉ DÉLKY PRO STYKOVÁNÍ
VÝZTUŽE BUDOU V SOULADU S PLATNÝMI
NORMAMI.



PŘÍČNÝ PRÁH 25
VÝKAZ PRUTOVÉ VÝZTUŽE

Práh					
Položka	Profil	Délka [m]	Počet ks prutů	Celková délka dle profilu [m]	
				ØR8	ØR12
1a	ØR12	5.02	6.0		30.12
1b	ØR12	5.42	6.0		32.52
2a	ØR12	3.00	25.0		75.00
2b	ØR12	2.20	2.0		4.40
3a	ØR12	1.66	2.0		3.32
3b	ØR12	2.36	2.0		4.72
4	ØR8	0.83	23.0	19.09	
Délka celkem dle Ø				[m]	19.09
Jednotková hmotnost dle Ø				[kg/m]	0.395
Hmotnost dle Ø				[kg]	7.5
Hmotnost oceli celkem				[kg]	140.8

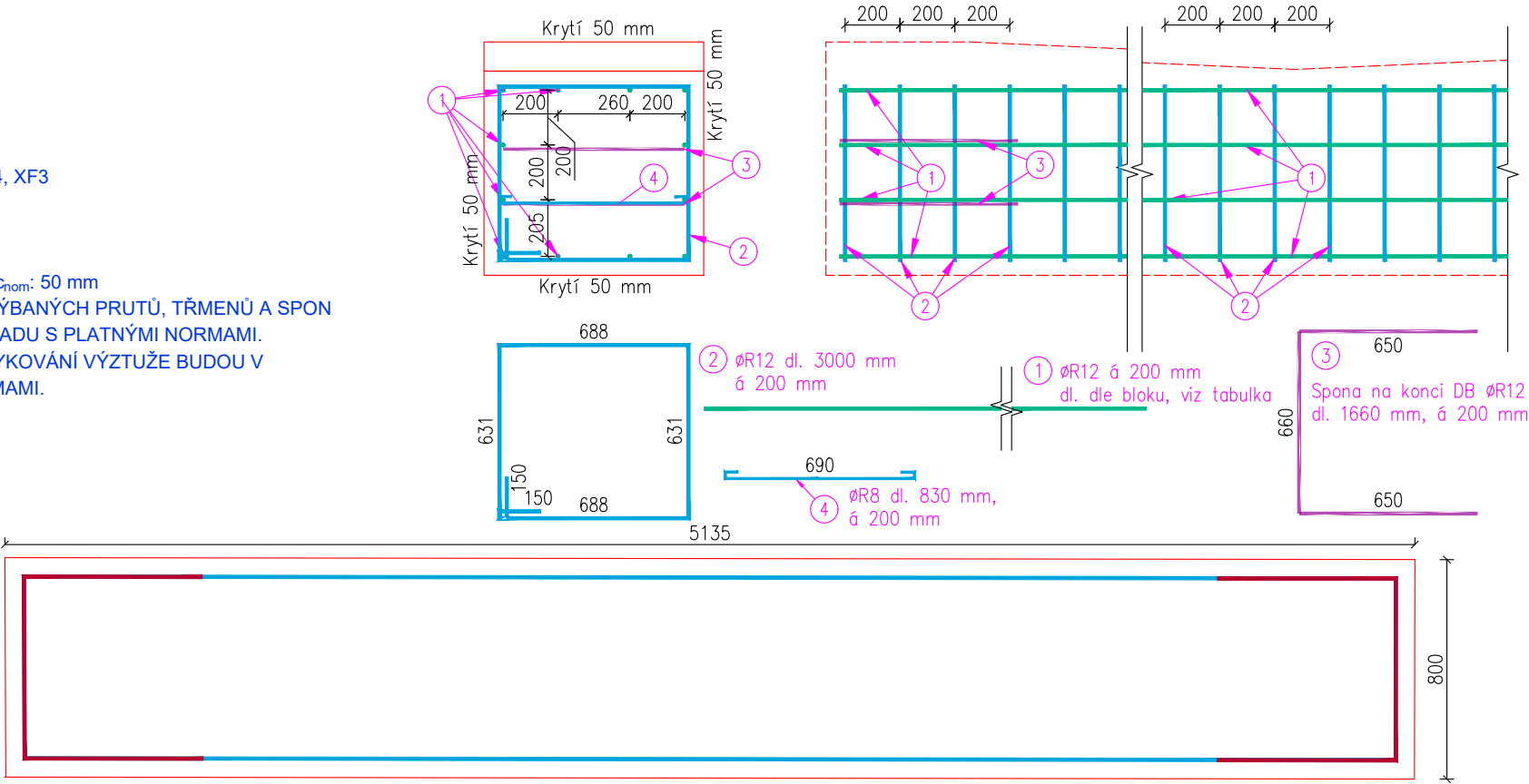
PŘÍČNÝ PRÁH 26

BETONY:
(specifikace dle ČSN EN 206-1)

PŘÍČNÝ PRÁH C30/37 XC4, XF3

OCEL:
B 500b (ČSN 42 0139)

NOMINÁLNÍ KRYTÍ VÝZTUŽE c_{nom} : 50 mm
POLOMĚRY ZAKŘIVENÍ U OHÝBANÝCH PRUTŮ, TŘMENŮ A SPON
BUDOU PROVEDENY V SOULADU S PLATNÝMI NORMAMI.
PŘESAHOVÉ DÉLKY PRO STYKOVÁNÍ VÝZTUŽE BUDOU V
SOULADU S PLATNÝMI NORMAMI.



PŘÍČNÝ PRÁH 26
VÝKAZ PRUTOVÉ VÝZTUŽE

Práh					
Položka	Profil	Délka [m]	Počet ks prutů	Celková délka dle profilu [m]	
				ØR8	ØR12
1	ØR12	5.13	12.0		61.56
2	ØR12	3.00	26.0		78.00
3	ØR12	1.66	4.0		6.64
4	ØR8	0.83	24.0	19.92	
Délka celkem dle Ø				19.92	146.20
Jednotková hmotnost dle Ø				0.395	0.888
Hmotnost dle Ø				7.9	129.8
Hmotnost oceli celkem				137.7	